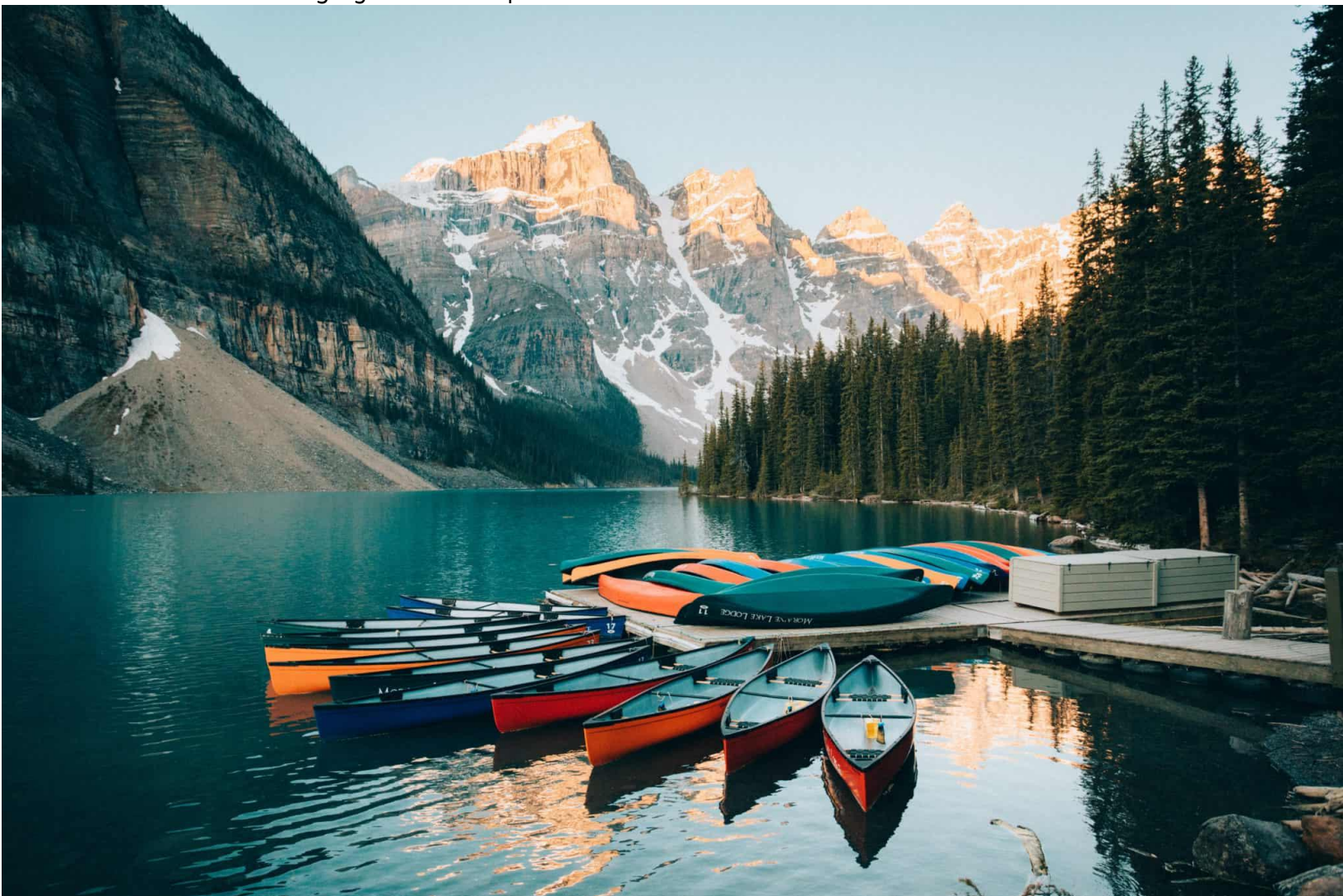


ONCE AGAIN : ROAD TRIP CANADA 10 DAYS 7 NIGHTS

แคนาดา 10 วัน 7 คืน / สายการบิน : AIR CANADA

กำหนดการเดินทาง: 01-10 ตุลาคม 2568

#Canada #Calgary #Banff #Jesper



ทำไมต้องเรา ??

เน้นที่พักกลางเมือง เดินเล่นได้สบาย ๆ

จัดโปรแกรมสวย ไม่ย้อนไปมา นั่งรถไม่นาน

หัวหน้าทัวร์ชำนาญเส้นทาง 1 / ตากล้องประกอบทุกทริป 1

โปรแกรมทำแบบหลวม ๆ สบาย ๆ ไม่เร่งรีบ มีเวลาให้พักผ่อน ที่พักสวย ๆ

ROAD TRIP เดินทางด้วยรถ VAN ขนาดคล่องตัว

เดินทางง่าย ช่วงเวลาสั้น ๆ ไม่เสียเวลาเดินทางไกล ไม่นั่งรถวนไปมา

*กำหนดกระเป๋าเดินทาง 1 ใบ ต่อ 1 ท่าน

ONCE AGAIN 2010 CO.,LTD. | 085-225 5508 | www.onceagain2010.com | info@onceagain2010.com

15 Moo 2 Wat Bang Phraek Alley, Bang Rak Phatthana Sub-district, Bang Bua Thong District, Nonthaburi, Thailand 11110

ใบอนุญาตประกอบธุรกิจนำเที่ยว 11/10722

วันแรกของการเดินทาง (1)

กรุงเทพฯ - โตเกียว - แวนคูเวอร์ - คาลกาารี - แคนมอร์

05:30 พาทุกท่านเช็กอิน ณ สนามบินสุวรรณภูมิ

08:35 ออกเดินทางสู่ **เมืองแวนคูเวอร์ (VANCOUVER)** ประเทศแคนาดา
โดยสายการบิน AIR CANADA เที่ยวบินที่ AC066 (เดินทางประมาณ 13.20 ชม.)

||||| พาท่านเดินทางข้ามเส้นแบ่งเขตเวลา |||||

06:55 ถึงสนามบิน **เมืองแวนคูเวอร์ (VANCOUVER)** (พักเปลี่ยนเครื่อง 4.20 ชม.)

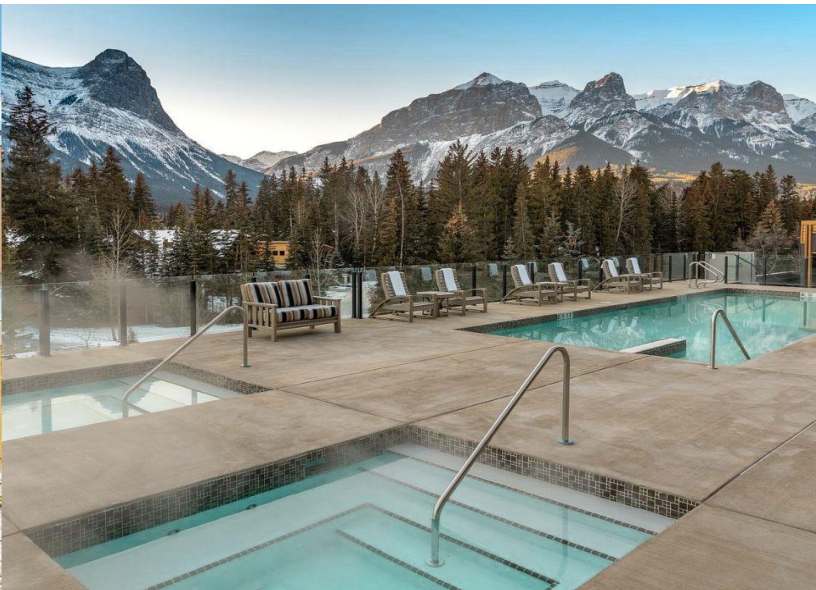
11:00 ออกเดินทางสู่ **เมืองคาลกาารี (CALGARY)** โดยสายการบิน AIR CANADA
เที่ยวบินที่ AC206 (เดินทางประมาณ 1.30 ชม.)

13:30 ถึงสนามบิน **เมืองคาลกาารี (CALGARY)** เมืองใหญ่ที่สุดของรัฐ Alberta ใกล้อุทยาน
แห่งชาติ BANFF จากนั้นนำท่านเดินทางสู่ **เมืองแคนมอร์ (CANMORE)**
(เดินทางประมาณ 1.30 ชม.) เป็นเมืองที่มีเสน่ห์ซึ่งตั้งอยู่ในเทือกเขาแคนาเดียนร็อกกีใน
รัฐอัลเบอร์ตา ประเทศแคนาดา มีชื่อเสียงในด้านความงามตามธรรมชาติอันน่าทึ่ง โดย
มียอดเขาสูงตระหง่าน ป่าที่บริสุทธิ์ และแม่น้ำที่มีธารน้ำแข็งล้อมรอบบริเวณนี้ แคนมอร์
แต่เดิมเป็นเมืองเหมืองถ่านหิน และได้กลายมาเป็นสถานที่ท่องเที่ยวยอดนิยม โดยดึงดูด
นักท่องเที่ยวด้วยกิจกรรมสันทนาการกลางแจ้ง เช่น การเดินป่า ปั่นจักรยานเสือภูเขา
เล่นสกี และปีนหน้าผา จากนั้นพาท่านเข้าสู่ที่พัก พักผ่อนตามอัธยาศัย

19:00 **อาหารค่ำ ณ ภัตตาคาร**

พักค้างคืน ณ THE MALCOLM HOTEL หรือเทียบเท่า

ที่พักระดับสี่ดาว ตั้งอยู่กลางเทือกเขา พักสามคืนไม่ต้องเหนื่อยจัดกระเป๋า



วันที่สองของการเดินทาง (2)

แคนมอร์ - ทะเลสาบหลุยส์ - แคนมอร์

ONCE AGAIN 2010 CO.,LTD. | 085-225 5508 | www.onceagain2010.com | info@onceagain2010.com

15 Moo 2 Wat Bang Phraek Alley, Bang Rak Phatthana Sub-district, Bang Bua Thong District, Nonthaburi, Thailand 11110

ใบอนุญาตประกอบธุรกิจนำเที่ยว 11/10722

07:00-10:00 อาหารเช้า ณ โรงแรมที่พัก

10:00 เช้านี้ไม่รีบร้อน ออกสายหน่อย เริ่มโปรแกรมเที่ยวแคนาดาเก็บโปรแกรมสบาย ๆ ด้วยการพาท่านเดินทางสู่ **ทะเลสาบลูอีส (LAKE LOUISE)** (เดินทางประมาณ 1 ชม.) เป็นทะเลสาบที่สวยงามอันดับต้น ๆ ของประเทศ ตั้งอยู่ในอุทยานแห่งชาติแบมฟ์ ในรัฐอัลเบอร์ตา ประเทศแคนาดา มีชื่อเสียงในด้านน้ำทะเลสีฟ้าครามและทิวทัศน์ภูเขาที่น่าทึ่ง ทะเลสาบลูอีสเป็นหนึ่งในจุดหมายปลายทางที่โดดเด่นและถูกถ่ายรูปมากที่สุดในเทือกเขาร็อกกีของแคนาดา ทะเลสาบล้อมรอบด้วยยอดเขาสูงตระหง่านที่ปกคลุมด้วยหิมะ รวมถึงภูเขาวิกตอเรียและภูเขาแฟร์วิวอันโด่งดัง ทำให้เกิดบรรยากาศที่งดงามมาก ๆ ใกล้เคียง ๆ กันจะได้เห็น Fairmont Chateau Lake Louise เป็นโรงแรมหรูราคาแพง มองเห็นทะเลสาบและที่พักอันน่าจดจำแก่ผู้มาเยือนพร้อมดื่มด่ำกับความงามของสิ่งมหัศจรรย์ทางธรรมชาติแห่งนี้ พาท่านเก็บภาพบรรยากาศความประทับใจริมทะเลสาบกันให้เต็มที่

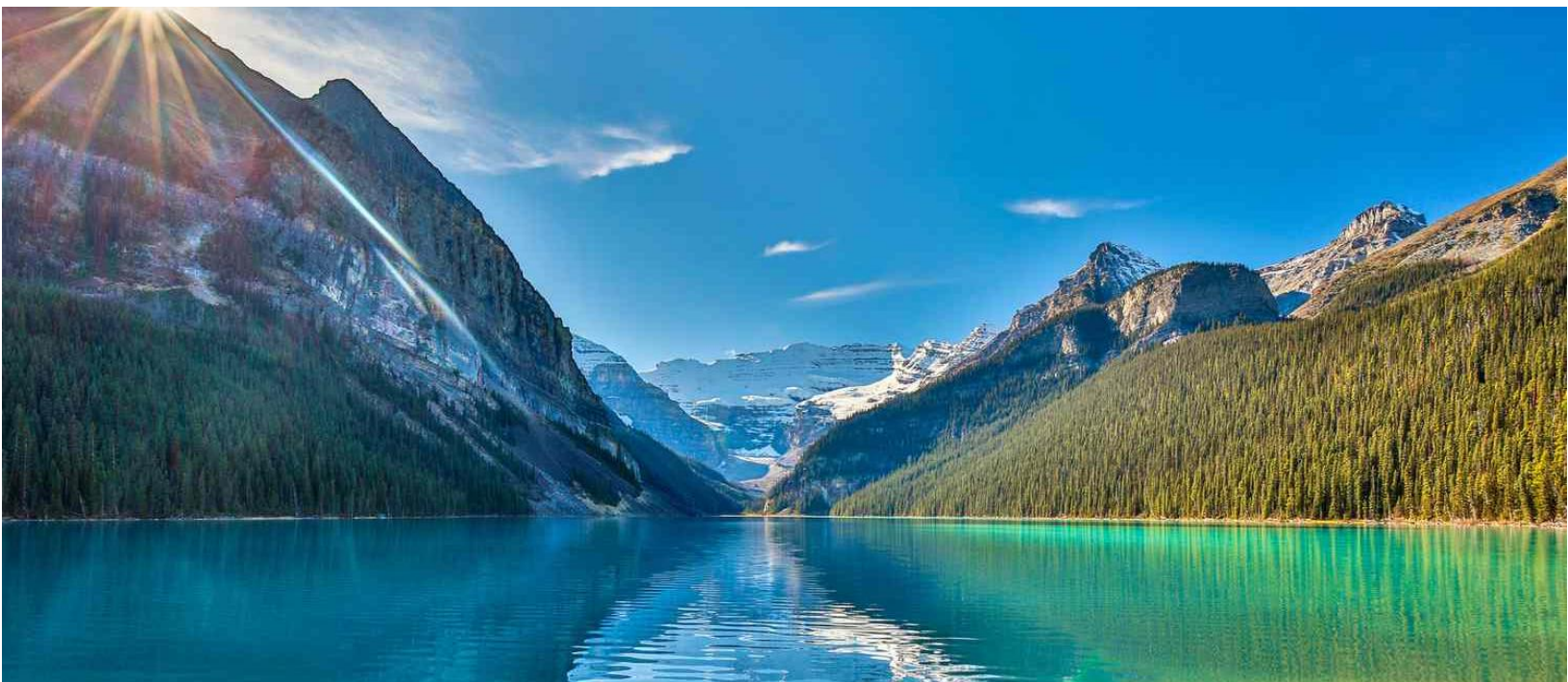
13:00 อาหารกลางวัน ณ ภัตตาคาร

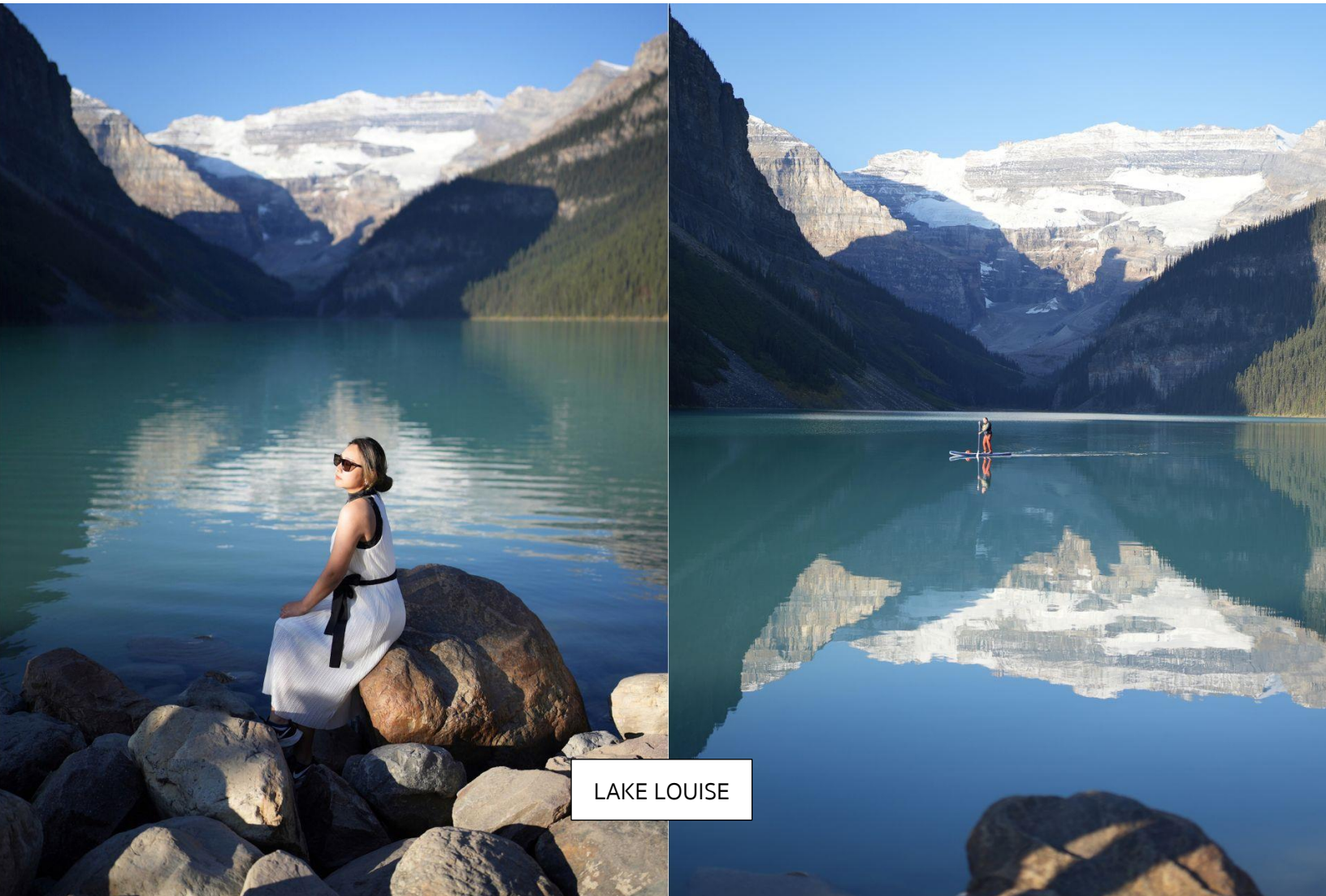
หลังอาหารพาท่านเดินทางสู่ **เมืองแคนมอร์ (CANMORE)** (เดินทางประมาณ 1 ชม.) ให้ทุกท่านได้พักผ่อนตามอัธยาศัย หรือเก็บภาพบรรยากาศรอบ ๆ ที่พักสวย ๆ ของเรากับสระว่ายน้ำวิวเทือกเขาร็อกกี

18:30 อาหารค่ำ ณ ภัตตาคาร

พักค้างคืน ณ THE MALCOLM HOTEL หรือเทียบเท่า

ที่พักระดับสี่ดาว ตั้งอยู่กลางเทือกเขา พักสามคืนไม่ต้องเหนื่อยจัดกระเป๋า





วันที่สามของการเดินทาง (3)

แคนมอร์ - Three Sisters - Two Jack Lake - Vermillion Lake - แคนมอร์

06:30 เช้านี้หากฟ้าฝนเป็นใจ ท่านใดสนใจไปชมพระอาทิตย์ขึ้น เดินทางกันเล็กน้อยไปชมแสงเช้าสวย ๆ กับวิว **เนินเขาสามพี่น้อง หรือ (THREE SISTER)** มีความสวยงามโอบล้อมด้วยเทือกเขาร็อกก็ เก็บภาพความประทับใจกันเต็มที่ จนได้เวลากลับสู่ที่พัก

07:00-10:00 อาหารเช้า ณ โรงแรมที่พัก

เริ่มต้นเช้านี้ไม่เร่งรีบ มีเวลาให้ท่านได้จิบกาแฟชมวิวจากที่พักสวย ๆ จนได้เวลาเดินทางสู่ **ทะเลสาบทูแจ็ค (TWO JACK LAKE)** (เดินทางประมาณ 30 นาที) เป็นทะเลสาบบนภูเขาอันเจียบสงบที่ตั้งอยู่ใน **อุทยานแห่งชาติแบมฟ์ (BANFF NATIONAL PARK)** ทะเลสาบทูแจ็ค

ล้อมรอบด้วยป่าทึบและล้อมรอบด้วยยอดเขาสูงตระหง่านของเทือกเขาแอนนาเดียนร็อกก็ทำให้ผู้มาเยือนเจอบรรยากาศอันเขียวสงบและงดงามราวภาพวาด น้ำใสดุจคริสตัลสะท้อนภูมิทัศน์โดยรอบ ทำให้เกิดทัศนียภาพอันงดงามราวกับกระจก โดยเฉพาะในช่วงพระอาทิตย์ขึ้นและพระอาทิตย์ตก ด้วยบรรยากาศอันเขียวสงบและความงามของธรรมชาติอันน่าทึ่งทะเลสาบภูเขาจึงเป็นจุดหมายปลายทางที่ผู้รักธรรมชาติและผู้ที่ชื่นชอบกิจกรรมกลางแจ้งไม่ควรพลาด

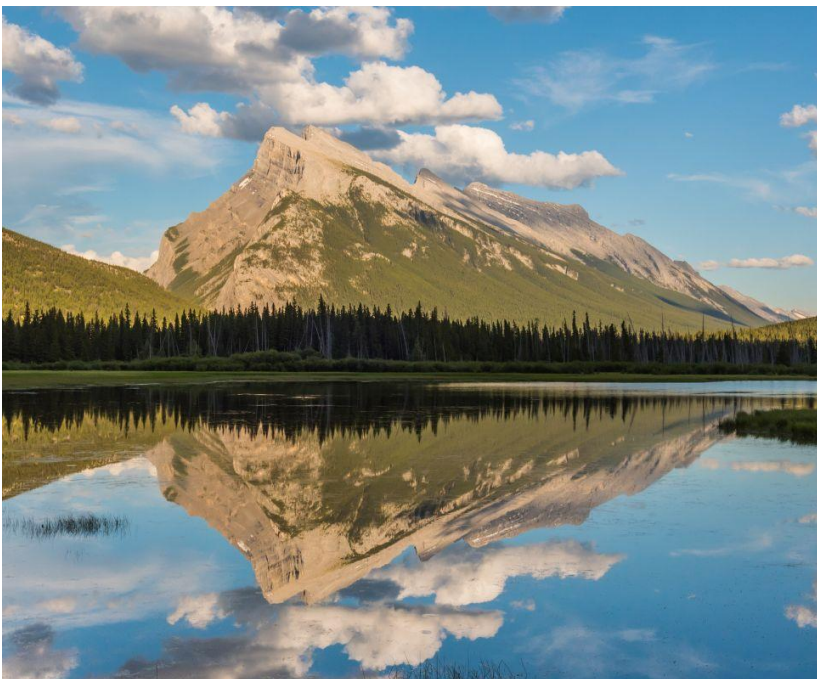
12:00 อาหารกลางวัน ณ ภัตตาคาร

หลังรับประทานอาหารกลางวันกันเสร็จแล้วพาท่านไปต่อกันที่ **ทะเลสาบเวอร์มิเลียน (VERMILION LAKE)** (เดินทางประมาณ 15 นาที) ทะเลสาบที่เชื่อมต่อถึงกันหลายแห่งมีชื่อเสียงในด้านภาพสะท้อนอันน่าทึ่งของภูเขาโดยรอบ รวมถึง Mount Rundle สามารถเข้าถึงทะเลสาบได้อย่างง่ายดาย ด้วยการขับรถชมทิวทัศน์ไปตามถนน **เวอร์มิเลียน (VERMILION LAKE)** ซึ่งมีจุดชมวิวหลายจุดเพื่อชื่นชมความงามของพื้นที่ เก็บภาพกันอย่างจุใจ จนได้เวลาพาท่านเดินทางกลับ **เมืองแคนมอร์ (CANMORE)** (เดินทางประมาณ 20 นาที) พาท่านเดินเล่นตัวเมืองน่ารักที่ล้อมด้วยเทือกเขาแห่งนี้

18:30 อาหารค่ำ ณ ภัตตาคาร

พักค้างคืน ณ THE MALCOLM HOTEL หรือเทียบเท่า

ที่พักระดับสี่ดาว ตั้งอยู่กลางเทือกเขา พักสามคืนติดไม่ต้องเหนื่อยจัดกระเป๋า





ONCE AGAIN 2010



THREE SISTERS



TWO JACK LAKE

ONCE AGAIN 2010 CO.,LTD. | 085-225 5508 | www.onceagain2010.com | info@onceagain2010.com

15 Moo 2 Wat Bang Phraek Alley, Bang Rak Phatthana Sub-district, Bang Bua Thong District, Nonthaburi, Thailand 11110

ใบอนุญาตประกอบธุรกิจนำเที่ยว 11/10722

วันที่สี่ของการเดินทาง (4)

แคนมอร์ - มิสทายา แคนยอน – Abraham Lake – Athabasca Glacier – แจสเปอร์

07:00-10:00 อาหารเช้า ณ โรงแรมที่พัก

10:00 เริ่มต้นโปรแกรมเช้านี้ พาทุกท่านเดินทางไป **มิสทายา แคนยอน (MISTAYA CANYON)** (เดินทางประมาณ 1.45 ชม.) เป็นลักษณะทางธรรมชาติที่โดดเด่นซึ่งตั้งอยู่ริมเส้นทาง Icefields Parkway ในอุทยานแห่งชาติ Banff หุบเขา Canyon แห่งนี้ถูกแกะสลักด้วยพลังอันทรงพลังของแม่น้ำมิสทายา โดยมีการก่อตัวของหินที่น่าทึ่งและน้ำทะเลสีฟ้าครามที่หมุนวน นักท่องเที่ยวสามารถเข้าถึง Mistaya Canyon ได้โดยใช้เส้นทางสั้น ๆ จากที่จอดรถในบริเวณใกล้เคียง เส้นทางนี้นำเสนอทิวทัศน์อันน่าทึ่งของแม่น้ำที่ไหลเชี่ยวและนำไปสู่จุดชมวิวที่มองเห็นหุบเขา ซึ่งนักท่องเที่ยวสามารถเพลิดเพลินกับช่องเขาแคบ ๆ ที่ลึก ซึ่งสลักอยู่ในชั้นหินปูนที่มีอายุนับพันปี มิสทายาแคนยอนไม่ได้เป็นเพียงจุดแวะพักยอดนิยมสำหรับท่านที่ชอบความงามทางธรรมชาติเท่านั้น แต่ยังเป็นสิ่งเตือนใจถึงกระบวนการทางธรณีวิทยาอันน่าประทับใจ ที่หล่อหลอมภูมิทัศน์ของเทือกเขาร็อกกี้ของแคนาดา

12:00 อาหารกลางวัน ณ ภัตตาคาร

หลังอาหารกลางวันเดินทางเข้าสู่ตัว **ทะเลสาบ (ABRAHAM LAKE)** (เดินทางประมาณ 30 นาที) อันลึกลับ หรือที่เรียกว่า BUBBLE LAKE เป็นทะเลสาบที่มีความพิเศษต่างจากทะเลสาบหลายแห่งในเทือกเขาร็อกกี้ เนื่องจากที่นี่มีสารอินทรีย์กินทะเลสาบจึงผลิตก๊าซมีเทนในระหว่างการย่อยสลายของแบคทีเรีย เมื่อทะเลสาบกลายเป็นน้ำแข็งในช่วงฤดูหนาว ก๊าซเหล่านี้จะถูกจับตัวเป็นน้ำแข็ง ทำให้เกิดภาพทะเลสาบคล้ายฟองสบู่ไปทั่วทะเลสาบ จากนั้นพาท่านนั่งรถ Ice Explorer 6 ล้อไต่หน้าแข็ง ไปที่ **Athabasca Glacier** (เดินทางประมาณ 1 ชม.) **Athabasca Glacier** เป็นหนึ่งใน 6 ธารน้ำแข็งหลัก ๆ ของ Columbia Icefields เนื่องจากอยู่ใกล้ถนน Icefield Highway ในจุดที่ใกล้ทั้ง Banff, Yoho และ Jasper NPs และเข้าถึงง่ายจึงเป็นจุดที่นิยมมามากที่สุดทวีปอเมริกาเหนือเลย และถนนแห่งนี้ได้รับการกล่าวขานนามว่าเป็นหนึ่งในถนนที่สวยงามที่สุดในโลก เพราะสองข้างทางนั้นคือวิวธรรมชาติรังสรรค์แบบอลังการ ภูเขาสลับซับซ้อนเรียงกัน



ราวกับภาพวาด ค่อย ๆ แวะจุดชมวิวยสวย ๆ ระหว่างทางบนถนน Highway Icefields Parkway

จนได้เวลาเดินทางสู่ **เมืองแอสเปอร์ต (JASPER)** (เดินทางประมาณ 1.15 ชม.) ตั้งอยู่ในรัฐแอลเบอร์ตา รัฐหนึ่งของประเทศแคนาดา มีอุทยานแห่งชาติแอสเปอร์ตเป็นอุทยานแห่งชาติที่ใหญ่ที่สุดในเขตเทือกเขาร็อกกี้ แคนาดา เป็นอุทยานแห่งชาติที่มีชื่อเสียงมากเป็นอันดับต้นของประเทศแคนาดา ในเรื่องของความอุดมสมบูรณ์ธรรมชาติที่สวยงาม และยังเป็นสถานที่พักผ่อนหย่อนใจได้อีกด้วย กิจกรรมท่องเที่ยวที่ได้รับความนิยมมากที่สุดของอุทยานคือ การเดินป่า , เล่นสกี และการชมชีวิตสัตว์ป่าที่น่าสนใจอีกหลาย ๆ ชนิด เช่น หมีสีเทา, กวางมูส, คาร์บู, หมาป่า และอื่น ๆ

18:30

อาหารค่ำ ณ ภัตตาคาร

พักค้างคืน ณ THE CRIMSON JASPER หรือเทียบเท่า

พักสองคืนติดไม่ต้องเหนื่อยจัดกระเป๋า



ONCE AGAIN 2010



MISTAYA CANYON



ABRAHAM LAKE

วันที่ห้าของการเดินทาง (5)

แจสเปอร์ – ทะเลสาบแพทริเซีย – ทะเลสาบพีระมิด - ทะเลสาบมาลิญ – เกาะสปีลิต - แจสเปอร์

06:30 เช้านี้หากฟ้าฝนเป็นใจ ท่านใดสนใจไปชมพระอาทิตย์ขึ้น เดินทางกันเล็กน้อยไปชมแสงเช้าสวย ๆ กับวิว **ทะเลสาบแพทริเซีย (PATRICIA LAKE)** เป็นทะเลสาบบนเทือกเขาตั้งอยู่ในอุทยานแห่งชาติ Jasper รัฐอัลเบอร์ตา ประเทศแคนาดา ทะเลสาบแพทริเซียรายล้อมไปด้วยยอดเขาสูงตระหง่าน ป่าทึบ และพื้นที่รกร้างอันบริสุทธิ์ ช่วยให้ผูมาเยี่ยมชมได้พักผ่อนอย่างเงียบสงบและสวยงาม น้ำใสดุจคริสตัลของทะเลสาบสะท้อนความงามอันน่าทึ่งของบริเวณโดยรอบ สร้างทิวทัศน์อันน่าทึ่งที่ดึงดูดผู้รักธรรมชาติ และช่างภาพนอกเหนือจากความงามตามธรรมชาติแล้ว ทะเลสาบแพทริเซียยังมีความสำคัญทางประวัติศาสตร์อีกด้วย ในช่วงสงครามโลกครั้งที่ 2 ทะเลสาบแห่งนี้ถูกใช้เป็นสถานที่ฝึกซ้อมสำหรับกองทหารแคนาดาที่ฝึกซ้อมยกพลขึ้นบกสะเทินน้ำสะเทินบก ปัจจุบันนี้ยังคงพบเห็นเศษซากของประวัติศาสตร์นี้ ซึ่งเพิ่มความน่าสนใจให้กับพื้นที่นี้ โดยรวมแล้ว ทะเลสาบ Patricia เป็นอัญมณีที่ซ่อนอยู่ในอุทยานแห่งชาติ Jasper National Park ให้ผูมาเยี่ยมชมได้พักผ่อนกับบรรยากาศอันเงียบสงบที่รายล้อมไปด้วยทิวทัศน์ภูเขาที่สวยงาม จนได้เวลากลับสู่ที่โรงแรมพัก

07:00-10:00 อาหารเช้า ณ โรงแรมที่พัก



เริ่มต้นเช้านี้ไม่รีบร้อนอีกเช่นเคย พาทุกท่านไปชมความงามของ **ทะเลสาบพีระมิด (PYRAMID LAKE)** ทะเลสาบที่สวยงามแห่งนี้ตั้งอยู่ภายใต้ร่มเงาของภูเขาพีระมิดที่สูงตระหง่าน และเป็นไฮไลต์หนึ่งของอุทยานแห่งชาติแจสเปอร์ ทะเลสาบที่มีเนื้อที่ราว 750 ไร่

ONCE AGAIN 2010 CO.,LTD. | 085-225 5508 | www.onceagain2010.com | info@onceagain2010.com

15 Moo 2 Wat Bang Phraek Alley, Bang Rak Phatthana Sub-district, Bang Bua Thong District, Nonthaburi, Thailand 11110

ใบอนุญาตประกอบธุรกิจนำเที่ยว 11/10722

แห่งนี้ มีรูปทรงคล้ายกับโต แขนงมองไปที่ยอดเขาขีดหินไปทางตะวันตกเฉียงเหนือ ซึ่งมีภูเขาพีระมิดเมทาคินรอสและแครนกอรัมในฤดูหนาว ถ่ายภาพป่าไม้เขียวขจีและทิวเขาที่มีหิมะปกคลุมร่วมกันอย่างสวยงาม ซึ่งสะท้อนในผืนน้ำที่สงบ

12:00

อาหารกลางวัน ณ ภัตตาคาร

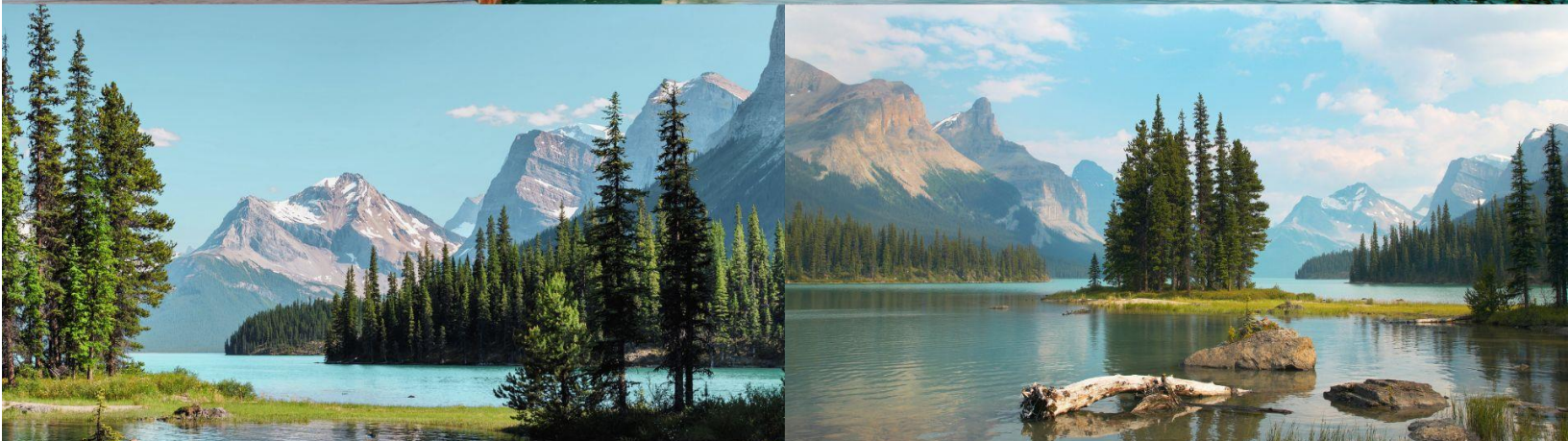
หลังอาหารกลางวันพาทุกท่านเดินทางไปล่องเรือที่ **ทะเลสาบมาลิกญ (MALIGNE LAKE)** ที่ตั้งอยู่ในอุทยานแห่งชาติแจสเปอร์ รัฐแอลเบอร์ ซึ่งไฮไลต์ของการล่องเรือที่ทะเลสาบแห่งนี้คือการล่องเรือไป **เกาะสปิริต (SPIRIT ISLAND)** เป็นเกาะเล็ก ๆ ใน **ทะเลสาบมาลิกญ (MALIGNE LAKE)** อยู่ในอุทยานแห่งชาติ Jasper เป็นจุดมุ่งหมายปลายทางอีกแห่งหนึ่งที่มาแล้วต้องล่องเรือไปให้ถึง แวดล้อมไปด้วยเทือกเขาร็อกกี และธารน้ำแข็งอันหนาวเย็นและเต็มไปด้วยดงสนอันเขียวขจี บรรยากาศระหว่างทางล่องเรือคือที่สุดแล้ว ทะเลสาบน้ำสีฟ้าอมเขียว ใสราวกับคริสตัล หลังจากได้ถ่ายรูปชมบรรยากาศกันอย่างเต็มอิ่มแล้ว ได้เวลาพาทุกท่านเดินทางกลับสู่

18:30

อาหารค่ำ ณ ภัตตาคาร

พักค้างคืน ณ THE CRIMSON JASPER หรือเทียบเท่า





วันที่หกของการเดินทาง (6)

แจสเปอร์ - น้ำตกซันวปตา - กราเซียร์ สกายวอล์ค - ทะเลสาบเปย์โอด - ทะเลสาบโบว์ - แคมป์

07:00-10:00 อาหารเช้า ณ โรงแรมที่พัก

10:00 เริ่มต้นโปรแกรมเช้านี้พาทุกท่านไป **น้ำตกซันวปตา (SUNWAPTA FALL)** เป็นแหล่งท่องเที่ยวทางธรรมชาติที่สวยงาม ตั้งอยู่ในอุทยานแห่งชาติ Jasper รัฐอัลเบอร์ตา ประเทศแคนาดา ที่นี่เป็นหนึ่งในน้ำตกที่สวยงามหลายแห่งในเทือกเขาแคนาเดียนร็อกกี มีชื่อเสียงในด้านน้ำตกที่น่าประทับใจและสภาพแวดล้อมที่สวยงาม พาทุกท่านเที่ยวน้ำตกที่ขึ้นชื่อที่สุดในเทือกเขาร็อกกีของแคนาดา แล้วเตรียมตัวพบกับสัตว์ป่าที่น่าพิศวง ทั้งกวางมูสและหมีกริซลี ที่จะมาเดินอวดโฉมไปมา **น้ำตกซันวปตา (SUNWAPTA FALL)** ประกอบไปด้วยน้ำตกสองแห่งที่ซ้อนต่อกันอยู่ น้ำตกทั้งสองสายนี้ไหลชะหินปูนเป็นร่องลึกจนทำให้เกิดสายน้ำที่แรงที่ไหลลงจากระดับ หลังจากนั้นพาทุกท่านไปเปิดประสบการณ์ความหวาดเสียวกับ **(GRACIER SKYWALK)** (เดินทางประมาณ 30 นาที)

ประสบการณ์สุดหวาดเสียวที่ครั้งหนึ่งในชีวิตต้องลองสักครั้ง กับการเดินบน Glacier Skywalk ทางเดินกระจกที่ให้ทุกท่านได้ชมวิวของ Columbia Icefield ในแบบพาโนรามา โดยมีความสูงอยู่ที่ 280 เมตร (918 ฟุต) เหนือหุบเขา Sunwapta จุดชมวิวกึ่งดงามนี้ เป็นที่รู้จักกันว่าเป็นหนึ่งในระบบนิเวศที่มีเอกลักษณ์ที่สุดในโลก รวมถึงสถานที่ที่ยอดเยี่ยมในการเรียนรู้เกี่ยวกับนิเวศวิทยา ธรณีวิทยา และประวัติศาสตร์ธรรมชาติของแผ่นน้ำแข็งโคโลอมเบีย ขอบอกเลยว่า

**** ไม่เหมาะกับคนที่กลัวความสูง **** แต่ถ้าอยากเอาชนะใจตัวเองต้องลอง เพราะวิวที่จะได้เห็นนั้นสวยมากกก



12:00

อาหารกลางวัน ณ ภัตตาคาร

หลังอาหารกลางวันพาทุกท่านเดินทางไป **ทะเลสาบเปย์โต (PEYTO LAKE)** (เดินทางประมาณ 1.10 ชม.) ขึ้นชื่อว่าเป็นทะเลสาบรูปสุนัขจิ้งจอก ที่มีธารน้ำแข็งสวยงาม ตั้งอยู่ท่ามกลางเทือกเขาร็อกกี มีชื่อเสียงจากน้ำทะเลสีฟ้าเทอร์ควอยซ์ที่สวยงาม ทำให้ทะเลสาบมีสีที่โดดเด่นกว่าใคร ทะเลสาบเข้าถึงได้ด้วยการเดินป่าระยะสั้น ๆ สบาย ๆ จากลานจอดรถ ซึ่งมีนักท่องเที่ยวมาเยี่ยมชมทิวทัศน์ของที่นี่ไม่ขาดสาย ทิวทัศน์จากจุดชมวิวที่รู้จักกันในชื่อจุดชมวิวทะเลสาบ Peyto เป็นหนึ่งในฉากที่มีการถ่ายภาพมากที่สุดในเทือกเขาร็อกกีของแคนาดา ซึ่งให้ทัศนียภาพอันน่าทึ่งของทะเลสาบ หุบเขาที่เหมือนถูกแกะสลักด้วยธารน้ำแข็ง และยอดเขาโดยรอบ รวมถึงยอดเขา Bow Peak อันโด่งดัง ทะเลสาบ Peyto ตั้งชื่อตาม Bill Peyto โกดและนักวางกับดักชาวแคนาดาในยุคแรก ๆ ที่สำรวจพื้นที่นี้ในช่วงปลายศตวรรษที่ 19 ความงามอันน่าทึ่งและการเข้าถึงได้ของทะเลสาบทำให้ที่นี่เป็นจุดหมายปลายทางยอดนิยมสำหรับนักท่องเที่ยวและผู้ชื่นชอบกิจกรรมกลางแจ้งตลอดทั้งปี ในฤดูร้อน นักท่องเที่ยวสามารถเดินป่าไปยังจุดชมวิว ปิกนิกตามแนวชายฝั่ง หรือสำรวจเส้นทางใกล้เคียง ส่วนในฤดูหนาว บริเวณนี้มีโอกาส

เล่นรองเท้าเดินหิมะ และเล่นสกีวิบาก โดยรวมแล้วทะเลสาบ Peyto เป็นสถานที่
มหัศจรรย์ทางธรรมชาติ ที่ดึงดูดนักท่องเที่ยวด้วยน้ำทะเลสีฟ้าสดใส ทิวทัศน์ภูเขา และ
ความงามที่ไม่มีใครเทียบได้ ทำให้ที่นี่เป็นจุดหมายปลายทางที่ต้องไปชมในอุทยาน
แห่งชาติแบมฟ์ จากนั้นพาทุกท่านเดินทางกันต่อไปชมความงามของ



ทะเลสาบโบว์ (BOW LAKE) เป็นทะเลสาบขนาดเล็กตั้งอยู่ในอัลเบอร์ตา ประเทศแคนาดา
ในพื้นที่เทือกเขาแคนาเดียน ร็อกกี ที่ระดับความสูง 1,920 เมตรเหนือระดับน้ำทะเล น้ำ
ในทะเลสาบมาจากการละลายของธารน้ำแข็งโบว์ ตัวทะเลสาบมีความยาวประมาณ 3.2
กิโลเมตร และมีความกว้างประมาณ 1.2 กิโลเมตร จนได้เวลากลับสู่ที่โรงแรมพัก พาทุก
ท่านเก็บภาพบรรยากาศ ที่โรงแรมที่พัก

18:30

อาหารค่ำ ณ ภัตตาคาร

พักค้างคืน ณ HOTEL CONOE AND SUITES หรือเทียบเท่า

ที่พักระดับสี่ดาว ตั้งอยู่กลางกลางถนนคนเดิน พักสองคืนติดไม่ต้องเหนื่อยจัดกระเป๋า



วันที่เจ็ดของการเดินทาง (7)

แอมป์ - Moraine Lake - Emerald Lake - แอมป์

05:00

ไฮไลต์ของทริป

เริ่มต้นวันนี้ พาทุกท่านตื่นเช้ากันหน่อย พาไปชม ความงดงามของ **ทะเลสาบโมไรน (MORAINE LAKE)** (เดินทางประมาณ 1 ชม.) เป็นทะเลสาบอัลไพน์ที่สวยงามตระการตา ตั้งอยู่ในหุบเขา Ten Peaks ภายในอุทยานแห่งชาติแอมป์ ทะเลสาบแห่งนี้มีชื่อเสียงในด้านน้ำทะเลสีฟ้าครามอันน่าทึ่งและยอดเขาแหลมโดยรอบ เป็นหนึ่งในจุดหมายปลายทางที่โดดเด่นและถูกถ่ายรูปมากที่สุดในเทือกเขาร็อกกี้ของแคนาดา น้ำของทะเลสาบแห่งนี้มาจากการไหลของธารน้ำแข็ง ซึ่งทำให้เกิดสีฟ้าสดใส และตั้งอยู่ที่ระดับความสูงประมาณ 1,884 เมตร (6,181 ฟุต) เหนือระดับน้ำทะเล หากสภาพอากาศเป็นใจ ท่านจะได้เห็นความงามอันน่าทึ่งของทะเลสาบ Moraine เสริมด้วยยอดเขาโดยรอบ รวมถึง Mount Temple ตระหง่าน Mount Babel และหอคอยบาเบล หุบเขาสีบยอดเขา มีฉากหลังอันสวยงาม โดยเฉพาะอย่างยิ่งในช่วงพระอาทิตย์ขึ้น ซึ่งเป็นช่วงที่ภูเขาอาบไปด้วยแสงอันอบอุ่น ทะเลสาบ Moraine ดึงดูดผู้มาเยือนด้วยความงามอันโดดเด่น และทิวทัศน์ภูเขาที่ไม่มีใครเทียบได้ ทำให้เป็นจุดหมายปลายทางที่ต้องไปเยือน สำหรับผู้รักธรรมชาติและผู้ชื่นชอบกิจกรรมกลางแจ้งในอุทยานแห่งชาติแอมป์ มีเวลาเต็มที่นี่



MORAINE LAKE

อาหารเช้า CAFÉ ระหว่างทาง

หลังอาหารเช้าพาท่านเดินทางสู่ ทะเลสาบมรกต (EMERALD LAKE) (เดินทางประมาณ 30 นาที) ทะเลสาบแห่งนี้ตั้งอยู่ภายในอุทยานแห่งชาติโยโฮ (Yoho National Park) ในรัฐบริติชโคลัมเบีย ประเทศแคนาดา ถือเป็นแหล่งท่องเที่ยวที่สำคัญของอุทยาน ล้อมรอบไปด้วยทัศนียภาพทึ่งงงามของภูเขาสูง

จากนั้นพาทูกท่านเดินทางกลับสู่ เมืองแบมฟ์ (BANFF) (เดินทางประมาณ 1.15 ชม.) เป็นเมืองที่อยู่ใน Banff National Park รัฐอัลเบอร์ตา แคนาดา หรือที่เรียกว่าอยู่ในบนถนนสาย Tran Canadian's Highway ซึ่งอยู่ทางตะวันตกของเมือง Calgary เมืองแบมฟ์ (BANFF) เป็นชุมชนที่อยู่สูงที่สุดจากระดับน้ำทะเลเป็นอันดับ 2 ของแคนาดา สูง 1,463 เมตร (4,800 ฟุต) มีภูมิประเทศที่ล้อมรอบไปด้วยภูเขาหลายลูกเช่น Mount Rundle, Sulphur Mountain, Mount Norguay, และ Cascade Mountain แบมฟ์เป็นเมืองหรือเทศบาลที่ตั้งอยู่กลาง Nation Park และเป็นสถานที่ตากอากาศที่ล้อมรอบไปด้วยภูเขาและมีน้ำพุร้อน (Hot Spring) เมืองแบมฟ์ก่อตั้งขึ้นเมื่อทศวรรษที่ 1880 เมื่อมีการก่อสร้างทางรถไฟข้ามทวีปผ่านมา โดยบริษัท Canadian Pacific Railway โดยสร้างทางรถไฟผ่านหุบเขา Bow เมืองนี้จึงถูกเรียกว่า Banff ซึ่งมาจากคำว่า Banffshire ในสกอตแลนด์ ตามชื่อบ้านเกิดของ George Stephen ประธานของบริษัทแคนเดียนแปซิฟิกเรียลเวย์ขณะนั้น

12:00

อาหารกลางวัน ณ ภัตตาคาร

ช่วงบ่ายพาท่านเดินเล่นบนถนนคนเดิน **BANFF AVENUE** เรียงรายไปด้วยร้านค้า ร้านอาหาร แกลเลอรี และโรงแรมที่มีเสน่ห์ เป็นหัวใจของเมืองที่เต็มไปด้วยชีวิตชีวาของสถานที่ท่องเที่ยวอดนียม ภายในอุทยานแห่งชาติ Banff Avenue ซึ่งทอดยาวไปประมาณ 3 กิโลเมตรผ่านตัวเมือง ให้บรรยากาศที่มีชีวิตชีวาและทิวทัศน์ภูเขาอันตระการตาแก่ผู้มาเยี่ยมชม ถนนสายนี้พลุกพล่านไปด้วยกิจกรรมต่าง ๆ ตลอดทั้งปี นอกจากนี้ยังมีร้านอาหารและร้านกาแฟมากมายที่ให้บริการอาหารหลากหลาย ตั้งแต่อาหารแคนาดาท้องถิ่นไปจนถึงอาหารนานาชาติ นอกจากนี้แหล่งช้อปปิ้งและร้านอาหารแล้ว Banff Avenue ยังเป็นที่ตั้งของสถานที่สำคัญทางประวัติศาสตร์และสถานที่ท่องเที่ยวหลายแห่ง รวมถึงพิพิธภัณฑ์ Banff Park ซึ่งจัดแสดงธรรมชาติ ประวัติศาสตร์ของพื้นที่ และ Cascade Gardens สวนพฤกษศาสตร์ที่สวยงามซึ่งตั้งอยู่ใกล้กับแม่น้ำ Bow ในช่วงฤดูหนาว ถนน Banff Avenue จะประดับประดาด้วยแสงไฟและของประดับตกแต่งตามเทศกาล สร้างบรรยากาศที่น่าอัศจรรย์สำหรับผู้มาเยือนให้หากท่านใดที่เหนื่อยแล้วก็สามารถเลือกเดินกลับเข้าสู่ที่พักเพื่อพักผ่อนกันได้ตามอัธยาศัย เพราะที่พักที่เราจัดให้ตั้งอยู่ใจกลาง BANFF AVENUE เอง *เพื่อไม่ให้เป็นการเสียเวลา อีสรอาหารค่ำตามอัธยาศัย*
พักค้างคืน ณ HOTEL CONOE AND SUITES หรือเทียบเท่า
 ที่พักระดับสี่ดาว ตั้งอยู่กลางถนนคนเดิน พักสองคืนไม่ต้องเหนื่อยจัดกระเป๋า

วันที่แปดของการเดินทาง (8)

แบมพ์ - คาลกาณี - แวนคูเวอร์ - กรุงเทพฯ

09:00

อาหารเช้า ณ โรงแรมที่พัก

พักผ่อนอย่างเต็มที่กับโรงแรมที่พัก

10:00

ได้เวลาพาท่านออกเดินทางสู่เมืองคาลกาณี (CALGARY) (เดินทางประมาณ 1.30 ชม.)
 เดินเล่นภายในเมืองคาลกาณี ก่อนเดินทางกลับ
เพื่อไม่ให้เป็นการเสียเวลา อีสรอาหารกลางวันตามอัธยาศัย

15:30

เดินทางเข้าสู่สนามบิน

19:30

ออกเดินทางสู่สนามบิน เมืองแวนคูเวอร์ (VANCOUVER)
 โดยสายการบิน AIR CANADA เที่ยวบิน AC225 (เดินทางประมาณ 1.38 ชม.)

20:08

พาทุกท่านเดินทางมาถึงสนามบินนานาชาติแวนคูเวอร์ ประเทศแคนาดา
 (พักเปลี่ยนเครื่องประมาณ 2.40 ชม.)

22:45

ได้เวลาออกเดินทางสู่สนามบินเมืองฮ่องกง
 โดยสายการบิน AIR CANADA เที่ยวบิน AC065 (เดินทางประมาณ 16.30 ชม.)
 ||||| พาท่านเดินทางข้ามเส้นแบ่งเขตเวลา |||||



วันที่เก้าของการเดินทาง (9)

อยู่ระหว่างเดินทาง

||||||| พาท่านเดินทางข้ามเส้นแบ่งเขตเวลา |||||

วันที่สิบของการเดินทาง (10)

กรุงเทพฯ

06:15 **เดินทางถึงสนามบินนานาชาติสุวรรณภูมิ โดยสวัสดิภาพ**

อัตราค่าบริการ

แบบกรุ๊ปทัวร์ เดินทางร่วมกับคณะของเรา 12 ท่าน

- เดินทาง 2 ท่าน ท่านละ 199,900.-

- เดินทาง 1 ท่าน เพิ่มค่าพักเดี่ยว 60,000.-
- อัฟเกรดเป็นตั๋วชั้น BUSINESS (สอบถามเพิ่มเติม)
- จองตั๋วเครื่องบินเอง หักค่าตัวออก 45,000.-
- มีวีซ่าแล้ว (แคนาดา หรือ อเมริกา) หักค่าวีซ่าออก 7,900.-

สอบถามเพิ่มเติม

<https://lin.ee/q4g5REp>

ราคาเด็ก

อายุ 1 ปี - ไม่เกิน 2 ปี	ท่านละ 20,000.- (พักกับผู้ใหญ่ 2 ท่าน ไม่รวมเตียงเสริม และอาหาร)
อายุ 2 ปี - ไม่เกิน 4 ปี	ท่านละ 40,000.- (พักกับผู้ใหญ่ 2 ท่าน ไม่รวมเตียงเสริม และอาหาร)
อายุ 2 ปี - ไม่เกิน 9 ปี	ถูกกว่าผู้ใหญ่ 15,000.- (พักกับผู้ใหญ่ 2 ท่าน รวมเตียงเสริม และอาหาร)
อายุ 9 ปี - ไม่เกิน 12 ปี	ราคาถูกกว่าผู้ใหญ่ 5,000.-
อายุ 12 ปีขึ้นไป	คิดราคาผู้ใหญ่

อัตรานี้รวม

- ตัวเครื่องบิน ไป-กลับ (ราคาตัวเครื่องบินจะเป็นราคาในชั้นประหยัด ที่นั่ง จำนวนกระเป๋า และน้ำหนักสัมภาระ ขึ้นอยู่กับเงื่อนไขของสายการบินนั้นๆ)
- วีซ่า การดำเนินการ และพาไปขอวีซ่าที่ศูนย์
- ประกันการเดินทาง วงเงิน 2,000,000.-
- ที่พักตามระบุในโปรแกรม หรือเทียบเท่า (ห้องพักเป็นแบบสแตนดาร์ด สามารถอัฟเกรดที่พักเพิ่มเติมได้)
- อาหารตามที่ระบุในโปรแกรมการเดินทาง
- รถพาเที่ยวตลอดการเดินทาง
- ดากล้องพร้อมถ่ายภาพ 1 ท่าน
- หัวหน้าทัวร์ชำนาญเส้นทาง 1 ท่าน
- ทิปคนขับรถชาวต่างชาติ

ONCE AGAIN 2010 CO.,LTD. | 085-225 5508 | www.onceagain2010.com | info@onceagain2010.com

15 Moo 2 Wat Bang Phraek Alley, Bang Rak Phatthana Sub-district, Bang Bua Thong District, Nonthaburi, Thailand 11110

ใบอนุญาตประกอบธุรกิจนำเที่ยว 11/10722

อัตรานี้ไม่รวม

- ค่าภาษีมูลค่าเพิ่ม 7 % และค่าภาษีหัก ณ ที่จ่าย 3 % (ถ้าต้องการ)
- ไม่รวมค่ากิจกรรมนอกเหนือจากที่กำหนดไว้ในโปรแกรม
- ไม่รวมค่าใช้จ่ายทั้งหมดที่เกี่ยวกับโควิด เช่น ค่าที่พักกักตัว หรือค่าตรวจโควิด
- ค่าใช้จ่ายส่วนตัว อาทิ ค่าโทรศัพท์, ค่าชกักรีด, ค่าเครื่องดื่มและอาหารนอกเหนือจากที่ระบุในรายการ
- ค่าพิกัดของภาษีน้ำมันที่ทางสายการบินแจ้งเปลี่ยนแปลงกะทันหัน
- ค่าเข้าชมในสถานที่นอกเหนือจากรายการที่ระบุในรายการ
- **เพื่อเป็นกำลังใจในการทำงาน อัตรานี้ไม่รวมค่าทิป หัวหน้าที่ัวร์และตากล้อง**

หมายเหตุ

- บริษัทฯ ขอสงวนสิทธิ์ในการเปลี่ยนแปลงรายการท่องเที่ยว หรือตัดออกตามความเหมาะสม กรณีที่เกิดเหตุจำเป็นสุดวิสัย อาทิ การยกเลิกเที่ยวบิน, การล่าช้าของสายการบิน, การนัดหยุดงาน, ภัยธรรมชาติ, การก่อกองลางจล, อุบัติเหตุ ฯลฯ โดยไม่ต้องแจ้งให้ท่านทราบล่วงหน้า ทั้งนี้จะคำนึงถึงผลประโยชน์และจะรักษาผลประโยชน์ของท่านไว้ให้ได้มากที่สุด
- บริษัทฯ ขอสงวนสิทธิ์ไม่รับผิดชอบค่าใช้จ่ายใด ๆ ทั้งสิ้น กรณีที่เกิดเหตุจำเป็นสุดวิสัย อาทิ การยกเลิกเที่ยวบิน, การล่าช้าของสายการบิน, การนัดหยุดงาน, ภัยธรรมชาติ, การก่อกองลางจล, อุบัติเหตุ ฯลฯ
- บริษัทฯ ขอสงวนสิทธิ์ในการไม่คืนเงินค่าทัวร์ทั้งหมด หากท่านใช้หนังสือเดินทางข้าราชการ (เล่มสีน้ำเงิน) แล้วถูกปฏิเสธการเข้าหรือออกจากประเทศใดประเทศหนึ่ง
- บริษัทฯ ขอสงวนสิทธิ์ในการไม่คืนเงินค่าทัวร์ทั้งหมด หากท่านถูกปฏิเสธการเข้าหรือออกประเทศเนื่องจากสุขภาพไม่เอื้ออำนวย
- ในกรณีที่ท่านต้องการออกตัวเครื่องบินภายในประเทศ ตัวเครื่องบินระหว่างประเทศ บัตรโดยสาร แลกโมล์ หรือบัตรโดยสารราคาพิเศษ โปรดแจ้งพนักงานขายก่อนออกตัวเองทุกกรณี ท่านสามารถออกตัวได้หลังจากพนักงานขายยืนยันให้ออกตัวแล้วเท่านั้น (หากท่านออกตัวโดยไม่ได้รับการยืนยันจากพนักงานขายแล้วออกเดินทางไม่ได้ บริษัทฯ ขอสงวนสิทธิ์ไม่รับผิดชอบทุกกรณี)
- ที่นั่งและอาหารบนเครื่องบินเป็นไปตามสายการบินกำหนด เบื้องต้นทางบริษัทฯ จะริควสตามความต้องการของท่าน แต่จะได้หรือไม่ขึ้นสายการบินเป็นผู้กำหนด ไม่ใช่ความรับผิดชอบของทางบริษัทฯ
- บริษัทฯ จะไม่รับผิดชอบค่าใช้จ่ายที่เกิดขึ้นและจะไม่คืนเงินค่าทัวร์ที่ท่านชำระมาแล้ว หากท่านถูกปฏิเสธวีซ่าหรือการเข้าเมืองอันเนื่องจากการกระทำที่ส่อไปในทางผิดกฎหมายหรือการหลบหนีเข้าเมือง ฯลฯ
- บริษัทฯ ขอยกเลิกการบริการของยานพาหนะ พนักงานขับรถ และโรงแรมที่พัก สำหรับกลุ่มบุคคลที่มีความประพฤติก้าวร้าว ไม่เหมาะสมทำลายทรัพย์สิน หรือเจตนาทำผิดกฎหมายในประเทศนั้น ๆ
- ภาพประกอบใช้เพื่อการโฆษณาเท่านั้น
- ห้องพักที่ระบุในโปรแกรมทางบริษัทฯ ไม่สามารถเลือก หรือระบุตำแหน่งห้องพักได้ เนื่องจากเป็นความรับผิดชอบของทางโรงแรมเป็นผู้จัด

- กรณีร้านอาหารไม่เปิดบริการในวันที่ท่านเดินทางไป ทางบริษัทฯ ขอสงวนสิทธิ์ในการเปลี่ยนแปลงร้านอาหารตามความเหมาะสม เพื่อความสะดวกและเพื่อไม่ให้ทุกท่านต้องเสียเวลาในการท่องเที่ยว

รบกวนท่านอ่านหมายเหตุทุกข้อ ก่อนทำการจองและวางมัดจำทัวร์

เงื่อนไขการสำรองที่นั่ง และการชำระเงิน

- กรุณาจองล่วงหน้าพร้อมชำระงวดแรกและส่งสลิปโอนมาในช่องทางของบริษัทฯ
- หมายเลขบัญชีชำระเงิน โปรดติดต่อบริษัทอีกครั้ง
- ทางบริษัทฯ จะแจ้งคิววีซ่าพร้อมออกตั๋วเครื่องบินให้ท่านเมื่อกรุปคอนเฟิร์มแล้ว
- เมื่อมีการออกบัตรโดยสารเรียบร้อยแล้วไม่สามารถเปลี่ยนแปลง ชื่อ-นามสกุล หรือ ตัวสะกดใดๆ ของผู้เดินทางได้ *(หากท่านมีการทำพาสปอร์ตเล่มใหม่ ชื่อ-นามสกุลจะต้องตรงตามพาสปอร์ตเล่มเดิมที่ส่งมาจองทริปไว้กับทางบริษัท หากท่านมีการเปลี่ยนแปลงชื่อ-นามสกุล หรือ ตัวสะกดใดๆ ทางผู้เดินทางเป็นผู้รับผิดชอบค่าใช้จ่ายที่เกิดขึ้นทั้งหมดตามจริง)*
- ค่าทัวร์ส่วนที่เหลือชำระก่อนการเดินทางไม่น้อยกว่า 30 วัน หรือเมื่อผลของวีซ่าออก หรือในช่วงเทศกาลที่มีการต้องเร่งออกตั๋วเครื่องบิน หรือโปรโมชันตั๋วเครื่องบิน
- กรณีจองทัวร์ล่วงหน้าไม่น้อยกว่า 30 วัน โปรดชำระค่าทัวร์ยอดเต็มจำนวน
- บริษัทฯ ขอสงวนสิทธิ์ยกเลิกการเดินทางก่อนล่วงหน้า 15 วัน ซึ่งจะเกิดขึ้นได้ก็ต่อเมื่อจำนวนสมาชิกน้อยกว่า 12 ท่าน ซึ่งในกรณีนี้ ทางบริษัทฯ ยินดีคืนเงินให้ทั้งหมด หรือจัดหาคณะทัวร์อื่นให้
- บริษัทฯ ขอสงวนสิทธิ์ที่จะเปลี่ยนแปลงรายละเอียดบางประการในทัวร์นี้ เมื่อเกิดเหตุจำเป็น สุดวิสัย จนไม่อาจแก้ไขได้ และจะไม่รับผิดชอบใดๆ ในกรณีที่สูญหาย สูญเสียหรือได้รับบาดเจ็บ ที่นอกเหนือความ รับผิดชอบของหัวหน้าทัวร์และเหตุสุดวิสัยบางประการเช่น การนัดหยุดงาน ภัยธรรมชาติ การจลาจล ต่างๆเนื่องจากรายการทัวร์นี้เป็นแบบเหมาจ่ายเบ็ดเสร็จ
- หากท่านสละสิทธิ์การใช้บริการ หรือเข้าร่วมกิจกรรมใดๆ ตามรายการโปรดแจ้งทางบริษัทฯ ตอนชำระเงินงวดแรก เนื่องจากทุกกิจกรรมทางบริษัทฯ จำเป็นต้องจองและชำระค่าบริการล่วงหน้า (แจ้งหลังจากมัดจำ ไม่คืนเงินทุกกรณี)
- หากท่านถูกปฏิเสธการเข้า และออกประเทศไม่ว่าในกรณีใดก็ตาม บริษัทฯ ขอสงวนสิทธิ์ไม่คืนเงินในทุกกรณี (ผู้เดินทางเป็นผู้ออกค่าใช้จ่ายเองทั้งหมด)
- เมื่อท่านได้ชำระเงินมัดจำหรือทั้งหมด ไม่ว่าจะเป็นการชำระผ่านตัวแทนของบริษัทฯ หรือชำระโดยตรงกับทางบริษัทฯ ทางบริษัทฯ จะขอถือว่าท่านรับทราบและยอมรับในเงื่อนไขต่างๆของบริษัทฯ ที่ได้ระบุไว้โดยทั้งหมด

หมายเหตุ อื่นๆ

1. บริษัทฯ จะทำการยื่นวีซ่าของท่านก็ต่อเมื่อในขณะมีผู้เดินทางครบ 12 ท่านและได้รับคิวการตอบรับจากทางสถานทูต เนื่องจากบริษัทฯ จะต้องใช้ออกสารต่างๆที่เป็นกรุปในการยื่นวีซ่า อาทิ ตัวเครื่องบิน ห้องพักที่คอนเฟิร์มมาจากทางยุโรป ประกันการเดินทาง ฯลฯ ทางท่านจะต้องรอให้คณะครบ 12 ท่าน จึงจะสามารถยื่นวีซ่าให้กับทางท่านได้อย่างถูกต้อง
2. เอกสารต่างๆที่ใช้ในการยื่นวีซ่าท่องเที่ยวทวีปยุโรป ทางสถานทูตเป็นผู้กำหนดออกมา มิใช่บริษัททัวร์เป็นผู้กำหนด ท่านที่มีความประสงค์จะยื่นวีซ่าท่องเที่ยวทวีปยุโรป กรุณาจัดเตรียมเอกสารให้ถูกต้อง และครบถ้วนตามที่สถานทูตต้องการ เพราะจะมีผลต่อการพิจารณาวีซ่าของท่าน บริษัททัวร์เป็นแต่เพียงตัวกลาง และอำนวยความสะดวกในการยื่นวีซ่าเท่านั้น มิได้เป็นผู้พิจารณาว่าวีซ่าให้กับทางท่าน
3. กรณีวีซ่าที่ท่านยื่นไม่ผ่านการพิจารณา และคณะสามารถออกเดินทางได้ ท่านจะต้องเสียค่าใช้จ่ายจริงที่เกิดขึ้นดังต่อไปนี้
 - ค่าธรรมเนียมการยื่นวีซ่าและค่าดำเนินการ ทางสถานทูตจะไม่คืนค่าธรรมเนียมใดๆทั้งสิ้นแม้ว่าจะผ่านหรือไม่ผ่านการพิจารณา
 - ค่ามัดจำตัวเครื่องบิน หรือตัวเครื่องบินที่ออกมาจริง ณ วันยื่นวีซ่า ซึ่งตัวเป็นเอกสารที่สำคัญในการยื่นวีซ่า หากท่านไม่ผ่านการพิจารณา ถ้าออกตัวมาแล้วจะต้องทำการ REFUND โดยจะมีค่าธรรมเนียมที่ท่านต้องถูกหักบางส่วน และส่วนที่เหลือจะคืนให้ท่านภายใน 45-60 วัน (ตามกฎหมายของแต่ละสายการบิน) ถ้ายังไม่ออกตัวท่านจะเสียแต่ค่ามัดจำตัวตามจริงเท่านั้น
 - ค่าห้องพักในทวีปยุโรป ถ้าคณะออกเดินทางได้ และท่านไม่ผ่านการพิจารณาวีซ่า ตามกฎท่านจะต้องเสียค่ามัดจำบางส่วน ทางบริษัทจะแจ้งให้ท่านทราบ และมีเอกสารชี้แจงให้ท่านเข้าใจ
4. หากท่านผ่านการพิจารณาวีซ่า แล้วยกเลิกการเดินทาง ทางบริษัทขอสงวนสิทธิ์ในการยึดค่าใช้จ่ายทั้งหมด 100%
5. ทางบริษัทเริ่มต้น และจบ การบริการ ที่สนามบินสุวรรณภูมิ กรณีท่านเดินทางมาจากต่างจังหวัด หรือต่างประเทศ และจะสำรองตัวเครื่องบิน หรือพาหนะอย่างหนึ่งอย่างใดที่ใช้ในการเดินทางมาสนามบิน ทางบริษัทจะไม่รับผิดชอบค่าใช้จ่ายในส่วนนี้ เพราะเป็นค่าใช้จ่ายที่นอกเหนือจากโปรแกรมการเดินทางของบริษัท ฉะนั้นท่านควรจะให้ทั้งคณะ และเอกสารทั้งหมดเรียบร้อยก่อน ก่อนที่จะสำรองยานพาหนะ
6. ในกรณีที่เกิดการล่าช้าจากสายการบิน หรือกระเป๋าเดินทางไม่มาตามกำหนด ทางบริษัทจะเป็นตัวแทนในการเรียกร้องค่าชดเชยจากสายการบินให้กับท่าน ซึ่งการพิจารณาขึ้นอยู่กับกฎเกณฑ์ของสายการบินเท่านั้น

เงื่อนไขการยกเลิก

1. ยกเลิกก่อนการเดินทาง 60 วัน คืนค่าใช้จ่ายทั้งหมด

***** ยกเว้นกรณี**

- หากยื่นวีซ่าแล้ว
- โปรแกรมที่มีโปรโมชั่นของตัวเครื่องบิน
- กรณีที่ท่านเลือกระบุห้องพักรักษา หรือ โปรแกรมการขายที่ทางบริษัทฯ ระบุห้องพักแบบพิเศษไว้ (เนื่องจากห้องพักที่ระบุทางโปรแกรมเป็นห้องพักพิเศษ ไม่สามารถเปลี่ยนแปลง หรือยกเลิกได้)

***หักค่าใช้จ่ายตามจริง**

**โปรดศึกษาเงื่อนไขการจองทัวร์ และการยกเลิกทัวร์
ที่ระบุในรายการทั้งหมดหลังจากท่านทำการมัดจำแล้ว
ทางบริษัทฯจะถือว่าท่านเข้าใจ และพร้อมปฏิบัติตามเงื่อนไขดังกล่าว**