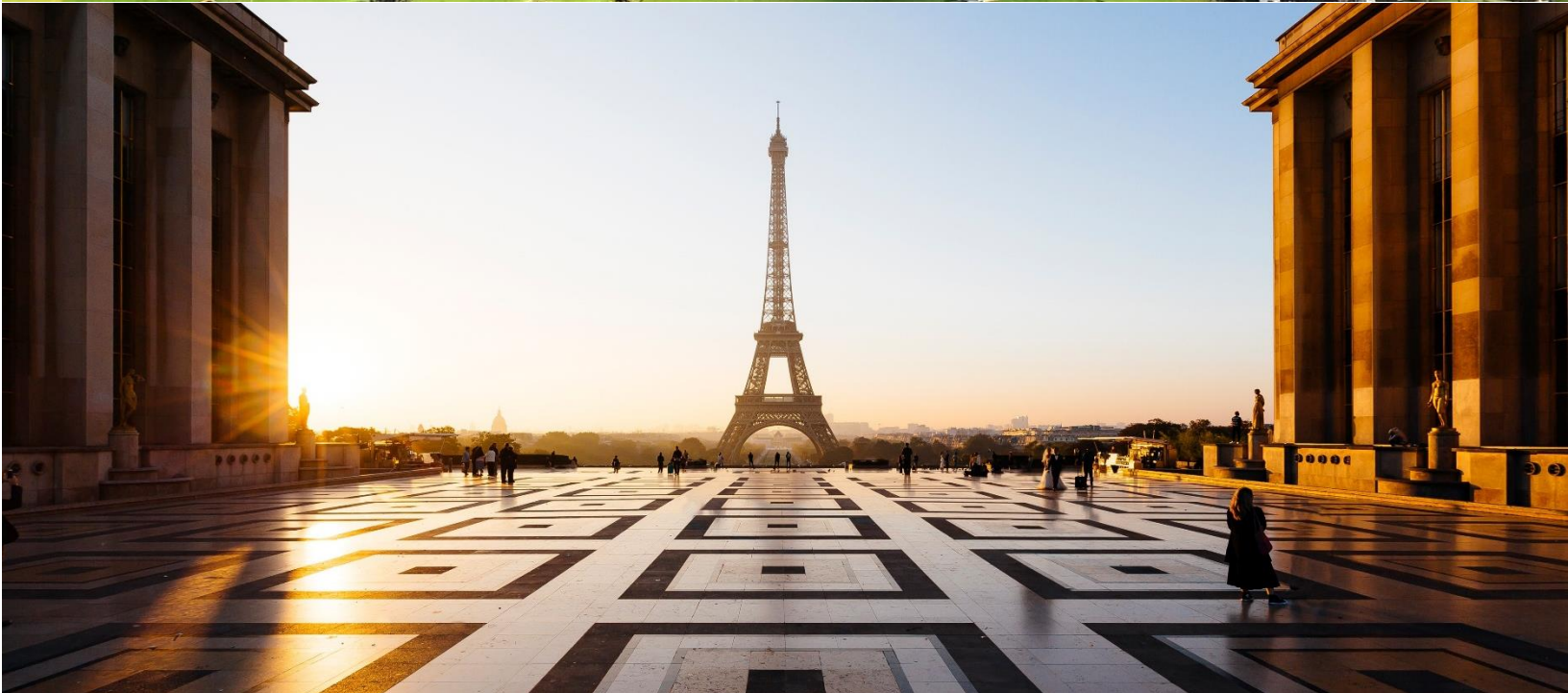


## ONCE AGAIN: SWISS PARIS 9 DAYS 6 NIGHTS

สวีตเซอร์แลนด์ ปารีส 9 วัน 6 คืน / สายการบิน : THAI AIRWAYS (บินตรง)

กำหนดการเดินทาง: 12-20 มิถุนายน 2568 / 20-28 กันยายน 2568

#SwissParis



ONCE AGAIN 2010 CO.,LTD. | 085-225 5508 | [www.onceagain2010.com](http://www.onceagain2010.com) | [info@onceagain2010.com](mailto:info@onceagain2010.com)

15 Moo 2 Wat Bang Phraek Alley, Bang Rak Phatthana Sub-district, Bang Bua Thong District, Nonthaburi, Thailand 11110

ใบอนุญาตประกอบธุรกิจนำเที่ยว 11/10722

## วันแรกของการเดินทาง (1)

กรุงเทพฯ

22:00 เช็กอิน ณ สนามบินสุวรรณภูมิ

## วันที่สองของการเดินทาง (2)

ซูริก – ลูเซิร์น - อเดลโบเดน

01:05 พาทุกท่านออกเดินทางสู่สวิตเซอร์แลนด์ โดยสายการบิน THAI AIRWAYS

เที่ยวบิน TG0970 (เดินทางประมาณ 11.45 ชม.)

07:50 มาถึงสนามบินซูริก ประเทศสวิตเซอร์แลนด์

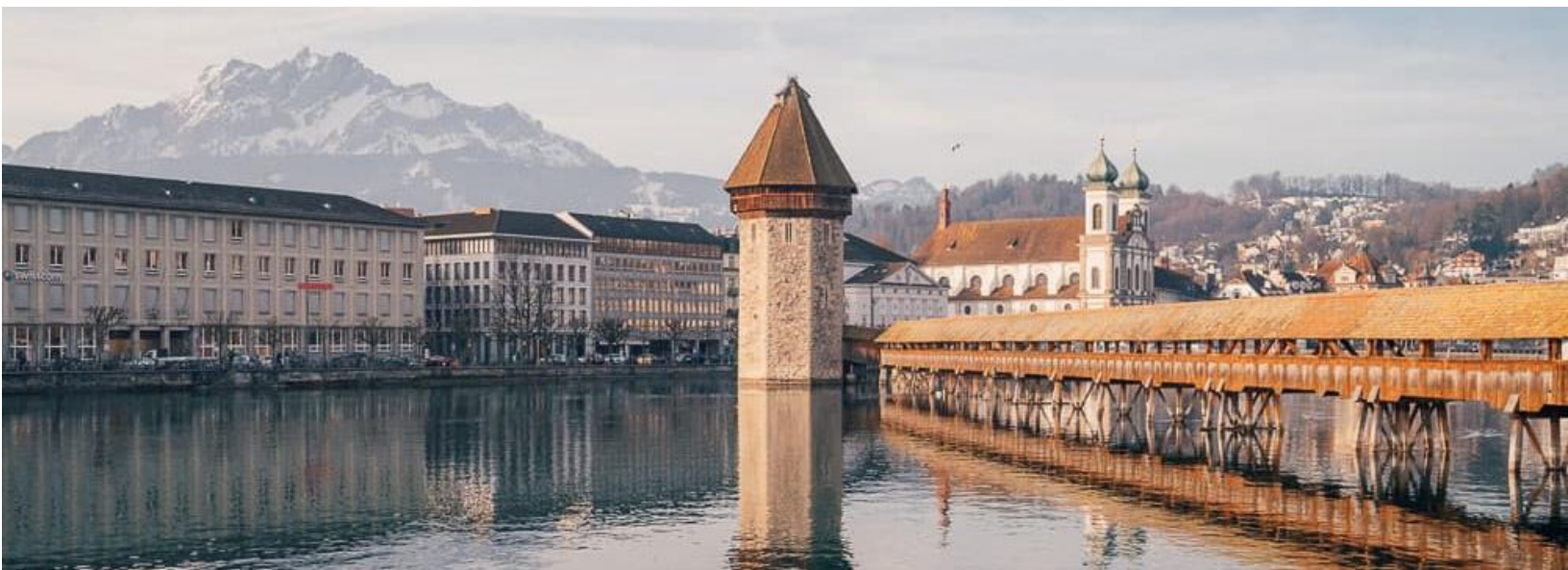
เดินทางสู่ [เมืองลูเซิร์น \(LUCERNE\)](#) (เดินทางประมาณ 50 นาที)

[เมืองลูเซิร์น \(LUCERNE\)](#) อีกหนึ่งเมืองสวย ทั้ง [สะพานไม้ชาเปลา \(CHAPEL BRIDGE\)](#)

สวย ๆ กลางน้ำที่จากหลังเป็นยอดเขาหิมะปิลาตุส หรือไปยัง [อนุสาวรีย์สิงโตร้องไห้](#)

[\(LION OF LUCERNE\)](#) ที่ใครมาลูเซิร์นต่างต้องแวะมา หรือเดินเล่นชิล ๆ ชิมขนม

ไอศกรีม ช็อกโกแลต รอบ ๆ ทะเลสาบลูเซิร์น



12:00 อาหารกลางวัน ณ ภัตตาคาร

จากนั้นพาท่านเดินทางสู่ [เมืองอเดลโบเดน \(ADELBODEN\)](#) (เดินทางประมาณ 2.30

ชม.) เมืองสวยกลางหุบเขาแอลป์ น้อยทัวร์นิกที่จะได้มาพักที่นี่ รับรองความสวยที่หา

ไม่ได้จากที่ไหน เช็กอินเข้าสู่ที่พัก อีสระให้ท่านได้พักผ่อนกับที่พักกลางหุบเขาสวย ๆ แห่ง

นี้ ที่พักพร้อมสระว่ายน้ำอุ่นวิวเขาสวย ๆ โอบล้อม ปล่อยให้ไปกับธรรมชาติพักผ่อนกัน

ได้เต็มที่

18:00 อาหารค่ำ ณ ภัตตาคาร

[พักค้างคืน ณ HOTEL THE CAMBRIAN ADELBODEN](#)

หนึ่งในโรงแรมที่ขึ้นชื่อว่าสวยที่สุดของสวิตฯ พร้อมสระว่ายน้ำอุ่น



### วันที่สามของการเดินทาง (3)

อเดลโบเดน- ทะเลสาบเบลาซี - อิเซลทวอลด์ - อินเตอร์ลาเก้น

08:00 อาหารเช้า ณ โรงแรมที่พัก

10:00 ออกเดินทางสู่ [ทะเลสาบเบลาซี \(BLAUSEE\)](#) (เดินทางประมาณ 40 นาที) แหล่งท่องเที่ยวและสถานที่เพาะพันธุ์ปลาเทราต์ที่มีชื่อเสียงและมีความเด่นดังในเรื่องสีของน้ำในทะเลสาบ ที่ใสเหมือนผลึกคริสตัลสีฟ้าเทอร์ควอยซ์ จนมองเห็นปลาเทราต์ที่แหวกว่ายไปมา และพื้นผิวของดินใต้ผิวน้ำได้อย่างชัดเจน อีกทั้งยังได้ตื่นตาตื่นใจกับแมกไม้บานาพรรณ และธรรมชาติที่อุดมสมบูรณ์รายล้อมรอบตัว

12:00 อาหารกลางวัน ณ ภัตตาคาร

จากนั้นเดินทางสู่หมู่บ้าน [อิเซลทวอลด์ \(ISELTWALD\)](#) เมืองสวยริมทะเลสาบเบเรียนซ์ข้าง ๆ เมืองอินเตอร์ลาเก้น (INTERLAKEN) เก็บภาพบรรยากาศเมืองเล็ก ๆ น่ารักที่อยู่ริมทะเลสาบแห่งนี้โดยเฉพาะมุมมองมหาชนอย่างสะพานริมน้ำ ที่เป็นจุดแลนด์มาร์กของเมืองนำท่าน



พาท่านขึ้นเรือ **ล่องเรือทะเลสาบเบรียนซ์** ที่ว่ากันว่าน้ำในทะเลสาบนี้ใสที่สุดในสวิตเซอร์แลนด์ สีนํ้าทะเลเขียวเทอร์คอยส์ภูเขาท้องฟ้าหมู่บ้านเล็ก ๆ สวยมากกกกกกราวกับภาพวาด ล่องเรือสู่เมือง**อินเตอร์ลาเก้น (INTERLAKEN)** (เดินทางประมาณ 45 นาที) พาท่านเช็กอินที่โรงแรม จากนั้นพาท่านเดินเล่นเล่นทั่วทั้งตัว เมือง **อินเตอร์ลาเก้น (INTERLAKEN)** เมืองเล็ก ๆ ที่อยู่ตรงกลางระหว่างของ 2 ทะเลสาบที่ยิ่งใหญ่อย่าง ทะเลสาบเบรียนซ์ (LAKE BRIENZ) และ ทะเลสาบทูน (LAKE THUN) ทั้งถนนช้อปปิ้งเล็ก ๆ กลางเมือง ร้านขายของที่ระลึก หรือร้านนาฬิกาแบรนด์หรู อีกทั้งยังมีมุมถ่ายรูปสวย ๆ เนื่องจากมีเทือกเขาแอลป์ล้อมรอบตัวเมือง หันไปทางไหนก็เจอยอดเขาหิมะ จากนั้นให้ท่านได้อิสระในการช้อปปิ้งร้านนาฬิกาแบรนด์หรู หรือเดินเล่นชิล ๆ ชมวิว เก็บภาพบรรยากาศ

18:00

### อาหารค่ำ ณ ภัตตาคาร

แน่นอนว่า เราพาท่านมาถึงประเทศที่ขึ้นชื่อเรื่องการผลิตนมที่ดีที่สุดในโลก คงจะเป็นไปไม่ได้เลยที่จะไม่พาท่านไปลิ้มลองอาหารที่ขึ้นชื่อของชาวสวิสอย่าง "ฟองดู" เราจัดสรรมาให้ท่านครบทั้งสามชนิด ฟองดูชีส ฟองดูน้ำมัน และฟองดูช็อกโกแลต การรับประทานอาหารขึ้นชื่อจากประเทศต้นตำหรับ เป็นประสบการณ์ที่ยากจะลืมแน่นอน

### **พักค้างคืน ณ GRAND HOTEL BEAU RIVAGE INTERLAKEN**

ที่พักกลางเมืองอินเตอร์ลาเก้น พักสองคืนติด ไม่เหนื่อยจัดกระเป๋า

## วันที่สี่ของการเดินทาง (4)

อินเทอร์ลาเคน – ยอดเขายุงเฟรา – อินเทอร์ลาเคน

07:00 อาหารเช้า ณ โรงแรมที่พัก

08:00 ใช้นี้พาท่านเดินทางสู่ เมือง [เลาเทอร์บรุนเนิน \(LAUTERBRUNNEN\)](#) (เดินทางประมาณ 20 นาที) หมู่บ้านเล็ก ๆ ท่ามกลางหุบเขาแอลป์ เป็นเมืองที่เหมือนบังคับทุกสายตาให้ได้มองเห็นน้ำตกไหลลงมาจากยอดเขา เนื่องจากมีน้ำตกภายในหมู่บ้านกว่า 72 แห่ง จึงทำให้มีทางเดียวที่ท่านจะไม่เห็นความสวยงามของน้ำตกเหล่านี้คือเฉพาะตอนที่ท่านหลับตาเท่านั้น พาท่านเดินเล่นเก็บภาพบรรยากาศ [น้ำตกชเตาบาค \(STAUBBACH\)](#) ไหลลงมาจากหน้าผา เรียกว่าเป็นจุดแลนด์มาร์กของเมืองนี้



10:45 จนได้เวลาขึ้นรถไฟ ขึ้นสู่ยอดเขายุงเฟรา รับประกันวิวสวยตลอด 2 ข้างทาง โดยรถไฟจะค่อยๆพาทุกท่านไต่ระดับความสูงและแวะเปลี่ยนรถไฟที่ [สถานีไคลเนอชเด็ค \(KLEINE SCHEIDEGG\)](#) อีกสถานีวิวสวยมีเวลาให้ถ่ายภาพเก็บบรรยากาศกันสักเล็กน้อย จึงต่อรถไฟอีกขบวนขึ้นสู่ยอดเขายุงเฟรา

11:30 เมื่อถึง [ยอดเขายุงเฟรา \(JUNGFRAU\)](#) ซึ่งเป็นยอดเขาที่มีความสูงถึง 4,158 เมตรเหนือระดับน้ำทะเล และยังได้รับขนานนามว่าเป็น Top of Europe ได้รับการขึ้นทะเบียนให้เป็นมรดกโลกโดยองค์การยูเนสโก พาทุกท่านเดินสำรวจทุกจุดไฮไลต์ของยอดเขา ไม่ว่าจะเป็นถ้ำน้ำแข็งพันปี หน้าผากับธงสวิส หรือจะเป็นลานเล่นหิมะ กับจุดชมวิวแบบ

พาโนรามา เนื่องจากยุงเฟราได้ชื่อว่าเป็นหนึ่งในเทือกเขาที่สูงที่สุดของเทือกเขาแอลป์ ทำให้วิวและบรรยากาศที่ทุกท่านจะได้พบบนเทือกเขานี้ สวยแบบช้ำขวหน้าหลังจริง ๆ



13:00 อาหารกลางวัน ณ ภัตตาคาร

15:00 ได้เวลาลงเขาโดยกระเช้าเปิดใหม่ล่าสุดของเขายุงเฟรา **ไอเกอร์เอ็กซ์เพรส (EIGER EXPRESS)** ลงสู่เมือง **กรินเดลวาลด์ (GRINDELWALD)** เชื่อว่าถ้าหากท่านมีใจรักในธรรมชาติ ต้องถูกใจจนเพลื่อยิ้มออกมาแน่นอน เพราะว่ามีเมืองนี้ถูกโอบกอดไปด้วยภูเขาสูงใหญ่ ใหญ่ขนาดที่ท่านมองไปทางไหน สายตาก็คงจะไม่พ้นจากภูเขาที่สูงเสียดฟ้า ตัดกับพื้นหญ้าที่เขียวสบายตา

18:00 อาหารค่ำ ณ ภัตตาคาร

**พักค้างคืน ณ GRAND HOTEL BEAU RIVAGE INTERLAKEN**

ที่พักกลางเมืองอินเตอร์ลาเก้น พักสองคืนติด ไม่เหนื่อยจัดกระเป๋า

## วันที่ห้าของการเดินทาง (5)

อินเทอร์ลาเก้น - ซูริก - ปารีส

**08:00**      **อาหารเช้า ณ โรงแรมที่พัก**

09:00      เข้าวันนี้พาทุกท่านออกเดินทางสู่ **เมืองซูริก (ZURICH)** (เดินทางประมาณ 2 ชม.)  
เมืองที่มีขนาดใหญ่ที่สุดในประเทศสวิตเซอร์แลนด์ ซูริกยังเป็นศูนย์กลางทางเศรษฐกิจที่สำคัญของประเทศและของทวีปยุโรป เป็นศูนย์กลางระบบการขนส่งมวลชนของประเทศ อาทิเช่น ระบบขนส่งรถไฟ เส้นทางคมนาคม การจราจรทางอากาศ โดยเป็นที่ตั้งของสนามบินและสถานีรถไฟที่ใหญ่ที่สุด

**12:00**      **อาหารกลางวัน ณ ภัตตาคาร**

13:34      ได้เวลาเดินทางไปปารีส โดยรถไฟความเร็วสูง TGV  
ZURICH HB – PARIS / TGV 9222 (เดินทางประมาณ 4 ชม.)

**\*\*\* เดินทางโดยรถไฟ TGV \*\*\***

(เวลาอาจจะมีการปรับเปลี่ยนได้ตามความเหมาะสม)



- 17:38 มาถึงสถานีรถไฟ **เมืองปารีส (PARIS)** ประเทศฝรั่งเศส
- 18:30 **อาหารค่ำ ณ ภัตตาคาร**  
 หลังอาหารค่ำ พาทุกท่านเดินเล่นถ่ายรูปบริเวณ หอไอเฟล ยามค่ำคืน ที่บรรยากาศสุดแสนจะโรแมนติก สะกดทุกสายตาด้วยสัญลักษณ์ของเมืองปารีสอย่างหอไอเฟลในยามที่เปิดไฟสว่างไสว เป็นความสวยงามที่พลาดไม่ได้เด็ดขาด
- พักค้างคืน ณ MERCURE PARIS TOUR EIFFEL**

### วันที่หกของการเดินทาง (6)

หอไอเฟล - พิพิธภัณฑ์ลูฟวร์ - ปาเลเดอชาโย - ล่องเรือแม่น้ำแซน

- 08:00 **อาหารเช้า ณ โรงแรมที่พัก**
- 09:00 เช้าวันนี้ให้ทุกท่านได้ถ่ายรูปแสร่งเข้ากับ **หอไอเฟล (THE EIFFEL TOWER)** สิ่งปลูกสร้างอันเป็นสัญลักษณ์ของเมืองปารีส ประเทศฝรั่งเศส เป็นหอสูงโครงสร้างเหล็ก ความสูงรวมจากฐานถึงยอดบนสุดที่ถูกบันทึกไว้ในปัจจุบันคือ 324 เมตร เคยครองอันดับสิ่งก่อสร้างที่สูงที่สุดในโลก จนถึงปี 1930 มีนักท่องเที่ยวไปเยือนมากถึงปีละ 7 ล้านคน โดยร้อยละ 75 เป็นชาวต่างชาติที่มาเยือนพร้อมกับความเชื่อว่า หากมาเที่ยวฝรั่งเศสแล้วไม่ได้มาเยือนหอไอเฟล ก็เหมือนมาไม่ถึงฝรั่งเศส
- 10:00 หลังจากนั้นพาทุกท่านเดินทางสู่ **พิพิธภัณฑ์ลูฟวร์ (MUSEUM DU LOUVRE)** ฟ้าไปถ่ายรูปด้านนอกพิพิธภัณฑ์ลูฟวร์ สถานที่ที่เก็บรวบรวมผลงานศิลปะอันทรงคุณค่าไว้มากกว่า 35,000 ชิ้น รวมไปถึงผลงานชื่อก้องโลกอย่าง ภาพวาดโมนาลิซ่า ของศิลปินลีโอนาโด ดา วินชี หรือ รูปปั้น Venus de Milo จึงเป็นพิพิธภัณฑ์ที่ได้รับความนิยมจากนักท่องเที่ยวเป็นอย่างมาก และนอกจากนี้ พิพิธภัณฑ์ลูฟวร์ยังเป็นหนึ่งในจากสำคัญของภาพยนตร์ชื่อดังระดับโลกอย่าง รหัสลับดาวินชี The Davinci Code
- 12:00 **อาหารกลางวัน ณ ภัตตาคาร**  
 หลังอาหารกลางวันพาทุกท่านเดินทางสู่ **ปาเลเดอชาโย (PALAIS DE CHAILLOT)** ตั้งอยู่ฝั่งตรงข้ามหอไอเฟลคนละฝั่งของแม่น้ำแซน ตั้งอยู่บนที่ตั้งเดิมของ ปาเลดูว์ทรอกาเดโร Palais du Trocadero ซึ่งเป็นที่มาของชื่อเรียกสั้นๆของสถานที่นี้ว่า ทรอกาเดโร Trocadero เราสามารถมองเห็นทิวทัศน์ของหอไอเฟลได้จากจัตุรัสทรอกาเดโรผ่านจากลานว่างแห่งนี้ ที่นี่จึงถือเป็นแลนด์มาร์คที่นักท่องเที่ยวที่มาเยือนปารีสต้องมาถ่ายรูปวิวหอไอเฟล ณ ลานแห่งนี้ จากนั้นให้ท่านอิสระถ่ายรูปคู่กับหอไอเฟลอย่างจุใจ





จากนั้นพาทุกท่าน ล่องเรือชมบรรยากาศบน **แม่น้ำแซน (SEINE RIVER)** ชมบรรยากาศริมน้ำของเมืองปารีส ปารีสเป็นเมืองที่มีแม่น้ำไหลผ่านโอบรอบตัวเมือง และมีสถานที่ท่องเที่ยวหลายแห่งที่ตั้งอยู่ใกล้กับแม่น้ำ ไม่ว่าจะเป็นมหาวิหารแห่งปารีส, หอไอเฟล รวมถึงพิพิธภัณฑลลูฟวร์ซึ่งเป็นสถานที่ท่องเที่ยวชื่อดังในเมืองปารีสทั้งสิ้น ดังนั้น จึงไม่ใช่เรื่องน่าแปลกใจอะไร ถ้าหากหนึ่งในการเที่ยวชมปารีสที่ได้รับความนิยมจากนักท่องเที่ยวจะไม่ได้มีแค่ทางบกเท่านั้น

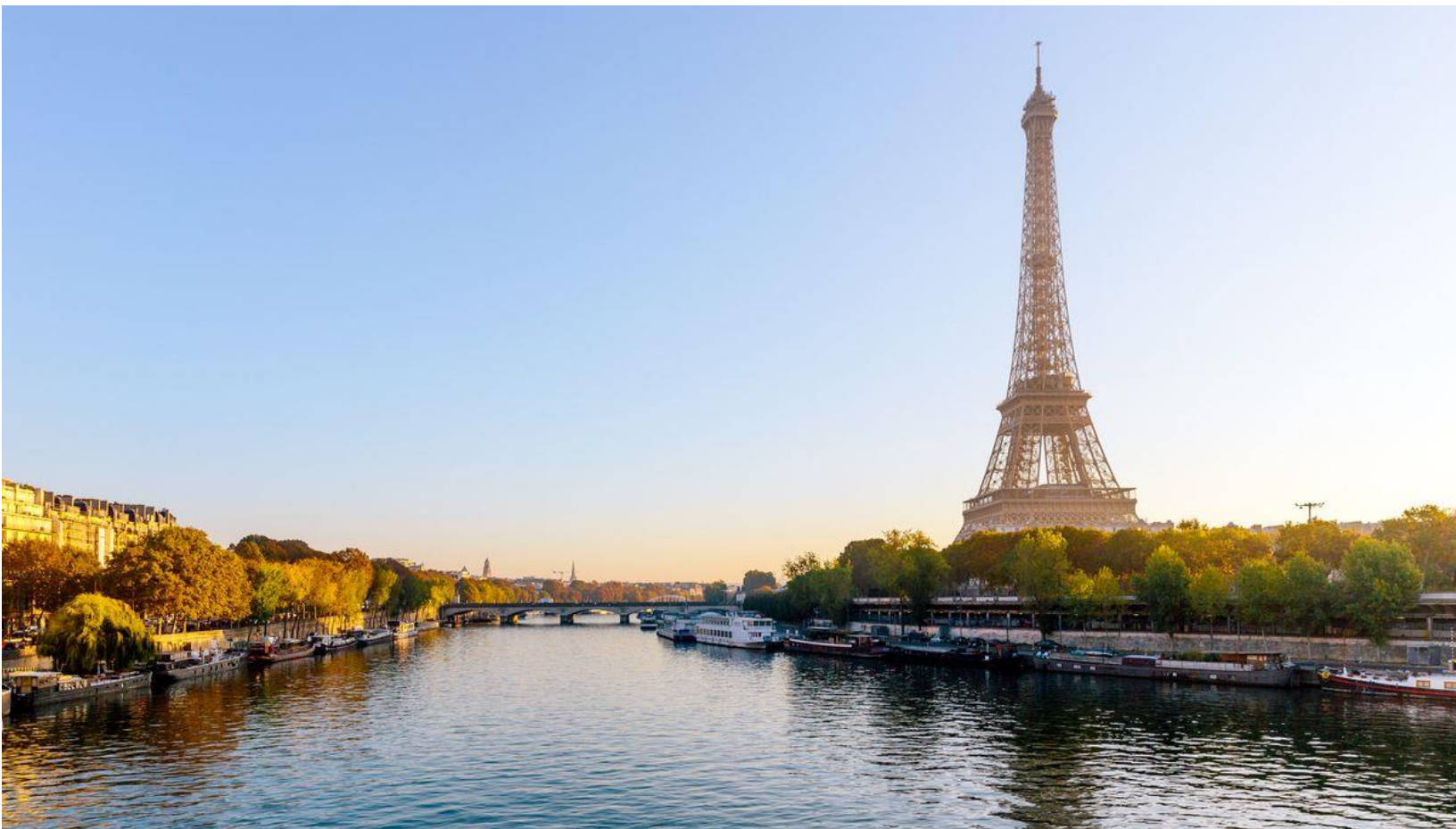
18:00

**อาหารค่ำ ณ ภัตตาคาร**

**พักค้างคืน ณ MERCURE PARIS TOUR EIFFEL**

ที่พักติดหอไอเฟล เดินเล่นได้ทั้งคืน

(ท่านสามารถอัปเดตที่พักเป็นโรงแรมพูลแมนมีระเบียงวิวหอไอเฟลได้ สอบถามเพิ่มเติม)



## วันที่เจ็ดของการเดินทาง

ประเทศฝรั่งเศส - ห้างแกลอรี่ลาฟาแยส

08:00 อาหารเช้า ณ โรงแรมที่พัก

09:00 เช้าวันนี้เริ่มด้วยพาทุกท่านถ่ายรูปกับ [ประตูชัยฝรั่งเศส \(ARC DE TRIOMPHE\)](#) เป็นอนุสรณ์สถานที่สำคัญของกรุงปารีส ตั้งอยู่กลางจัตุรัส ชาลส์ เดอโกล ประตูชัยแห่งนี้สร้างขึ้นเพื่อเป็นการสดุดีวีรชนทหารกล้าที่ได้ร่วมรบเพื่อประเทศฝรั่งเศส มีอายุกว่า 200 ปี ถูกจัดอันดับเป็นประตูชัยที่ใหญ่อันดับ 2 ของโลก ประตูชัยฝรั่งเศสคือจุดเริ่มต้นสิ้นสุดของถนนถึง 12 เส้นทาง ด้วยประวัติและความวิจิตรงดงามทางสถาปัตยกรรม ทำให้ประตูชัยฝรั่งเศสจัดเป็นสถานที่สำคัญที่ดึงดูดนักท่องเที่ยวจากทั่วโลกให้มาเยี่ยมชม

จากนั้นมีเวลาให้ท่านได้เก็บตกถ่ายภาพหรือช้อปปิ้งที่ [ถนนชองเซลีเซ่ \(CHAMPS ELYSEES\)](#) อีกหนึ่งถนนช้อปปิ้งใจกลางกรุงปารีส ที่รวบรวมทั้งร้านค้าของฝากและแบรนด์เนมมากมาย





12:00

### อาหารกลางวัน ณ ภัตตาคาร

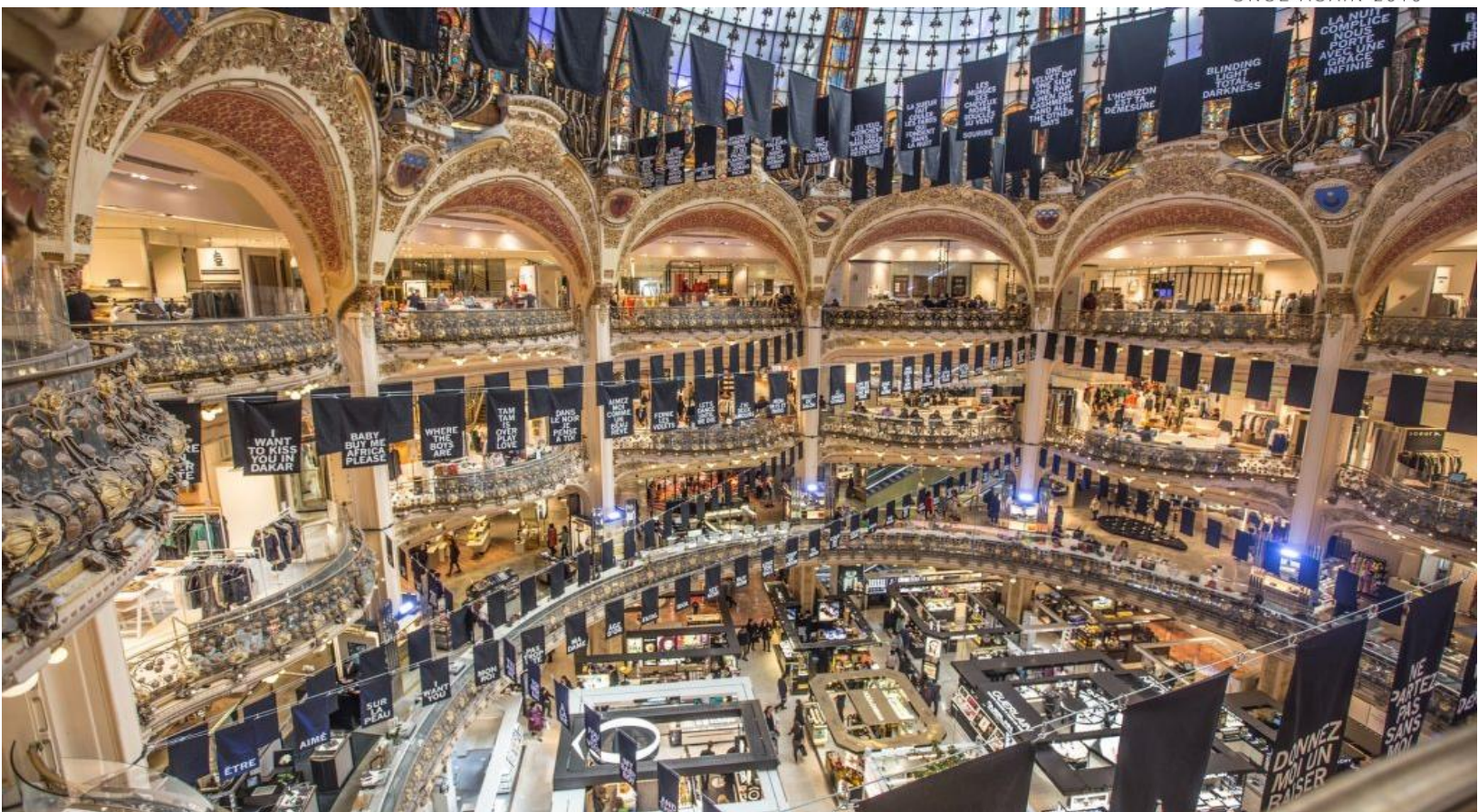
หลังอาหารกลางวันอิสระทุกท่านช้อปปิ้ง ณ [ห้างเกลอรีลาฟายแยส \(GALERIES LAFAYETTE\)](#) ห้างหรูที่มีชื่อเสียงมากที่สุดแห่งหนึ่งของปารีส รวมสินค้าแบรนด์เนมหลายหลายแบรนด์ไว้อย่างครบครัน ภายในอาคารยังมีสถาปัตยกรรมที่สวยงาม แม้ว่าเราไม่ได้ตั้งใจไปช้อปปิ้ง สินค้าแบรนด์เนมก็ยังคงควรค่าแก่การไปเดินเล่นอยู่ดี ตั้งอยู่บนถนนโอสมานน์ (Boulevard Haussman) ในกรุงปารีส ใกล้กับโรงโอเปราการ์นิเยร์ (Opera Garnier) เปิดให้บริการครั้งแรกในปี ค.ศ.1912 เดิมทีก่อนที่จะมาเป็นห้างสรรพสินค้าแฟชั่นชั้นนำของโลกอย่างทุกวันนี้

**\*\*\* อิสระอาหารค่ำ ตามอัธยาศัย เพื่อไม่ให้เป็นการเสียเวลาของท่าน**

### พักค้างคืน ณ MERCURE PARIS TOUR EIFFEL

ที่พักติดหอไอเฟล เดินเล่นได้ทั้งคืน

(ท่านสามารถอัปเดตที่พักเป็นโรงแรมพูลแมนมีระเบียงวิวหอไอเฟลได้ สอบถามเพิ่มเติม)



## วันที่แปดของการเดินทาง

ปารีส - สนามบิน

08:00 อาหารเช้า ณ โรงแรมที่พัก

09:00 เช้านี้ไม่เร่งรีบ มีเวลาให้ทุกท่านพักผ่อน และยังเก็บตกถ่ายรูปเมืองปารีสยามเช้าที่ยังไม่มีนักท่องเที่ยวหนาแน่นกันได้ซึ่ล ๆ หรือ ท่านไหนที่อยากจะเดินเล่นชมเมืองปารีส ในยามเช้าก็สามารถทำได้ตามอัธยาศัยเช่นกัน

13:30 ออกเดินทางกลับสู่กรุงเทพฯ โดยสายการบินไทย เที่ยวบิน TG0971 (11.15 ชั่วโมง)

## วันที่เก้าของการเดินทาง (9)

กรุงเทพฯ

05.55 ถึงสนามบินสุวรรณภูมิ กรุงเทพฯ

## อัตราค่าบริการ

แบบจอยทริป

เดินทางร่วมกับคณะของเรา 12-20 ท่าน

### - เดินทาง 2 ท่าน ท่านละ 189,900. -

- เดินทาง 1 ท่าน เพิ่มค่าพักเดี่ยว 45,000.-
- อัฟเกรดเป็นตั๋วชั้น BUSINESS เพิ่มเริ่มต้น 100,000. -
- จองตั๋วเครื่องบินเอง หักค่าตัวออก 35,000. -

ราคาเด็ก

อายุ 1 ปี - ไม่เกิน 2 ปี	ท่านละ 20,000.- (พักกับผู้ใหญ่ 2 ท่าน ไม่รวมเตียงเสริม และอาหาร)
อายุ 2 ปี - ไม่เกิน 4 ปี	ท่านละ 40,000.- (พักกับผู้ใหญ่ 2 ท่าน ไม่รวมเตียงเสริม และอาหาร)
อายุ 2 ปี - ไม่เกิน 9 ปี	สูงกว่าผู้ใหญ่ 15,000.- (พักกับผู้ใหญ่ 2 ท่าน รวมเตียงเสริม และอาหาร)
อายุ 9 ปี - ไม่เกิน 12 ปี	ราคาสูงกว่าผู้ใหญ่ 5,000.-
อายุ 12 ปีขึ้นไป	คิดราคาผู้ใหญ่

## อัตรานี้รวม

- ตัวเครื่องบิน ไป-กลับ (ราคาตัวเครื่องบินจะเป็นราคาในชั้นประหยัดที่นั่ง จำนวนกระเป๋า และน้ำหนักสัมภาระขึ้นอยู่กับเงื่อนไขของสายการบินนั้นๆ)
- วีซ่า การดำเนินการ และพาไปขอวีซ่าที่ศูนย์ฯ
- ประกันการเดินทาง วงเงิน 2,000,000.-
- ที่พักตามระบุในโปรแกรม หรือเทียบเท่า (ห้องพักเป็นแบบสแตนดาร์ด สามารถอัฟเกรดที่พักเพิ่มเติมได้)
- อาหารตามที่ระบุในโปรแกรมการเดินทาง
- รถพาเที่ยวตลอดการเดินทาง
- ดากล้องพร้อมถ่ายภาพ 1 ท่าน
- หัวหน้าทัวร์ชำนาญเส้นทาง 1 ท่าน
- ทิปคนขับรถชาวต่างชาติ

## อัตรานี้ไม่รวม

- ค่าภาษีมูลค่าเพิ่ม 7 % และค่าภาษีหัก ณ ที่จ่าย 3 % (ถ้าต้องการ)
- ไม่รวมค่ากิจกรรมนอกเหนือจากที่กำหนดไว้ในโปรแกรม
- ไม่รวมค่าใช้จ่ายทั้งหมดที่เกี่ยวกับโควิด เช่น ค่าที่พักกักตัว หรือค่าตรวจโควิด
- ค่าใช้จ่ายส่วนตัว อาทิ ค่าโทรศัพท์, ค่าช้อปปิ้ง, ค่าเครื่องดื่มและอาหารนอกเหนือจากที่ระบุในรายการ
- ค่าพิกัดของภาษีน้ำมันที่ทางสายการบินแจ้งเปลี่ยนแปลงกะทันหัน
- ค่าเข้าชมในสถานที่นอกเหนือจากรายการที่ระบุในรายการ
- **เพื่อเป็นกำลังใจในการทำงาน อัตรานี้ไม่รวมค่าทิป หัวหน้าที่ัวร์และตากล่อง**

## หมายเหตุ

- บริษัทฯ ขอสงวนสิทธิ์ในการเปลี่ยนแปลงรายการท่องเที่ยว หรือตัดออกตามความเหมาะสม กรณีที่เกิดเหตุจำเป็นสุดวิสัย อาทิ การยกเลิกเที่ยวบิน, การล่าช้าของสายการบิน, การนัดหยุดงาน, ภัยธรรมชาติ, การก่อกองลางจล, อุบัติเหตุ ฯลฯ โดยไม่ต้องแจ้งให้ท่านทราบล่วงหน้า ทั้งนี้จะคำนึงถึงผลประโยชน์และจะรักษาผลประโยชน์ของท่านไว้ให้ได้มากที่สุด
- บริษัทฯ ขอสงวนสิทธิ์ไม่รับผิดชอบค่าใช้จ่ายใด ๆ ทั้งสิ้น กรณีที่เกิดเหตุจำเป็นสุดวิสัย อาทิ การยกเลิกเที่ยวบิน, การล่าช้าของสายการบิน, การนัดหยุดงาน, ภัยธรรมชาติ, การก่อกองลางจล, อุบัติเหตุ ฯลฯ
- บริษัทฯ ขอสงวนสิทธิ์ในการไม่คืนเงินค่าทัวร์ทั้งหมด หากท่านใช้หนังสือเดินทางข้าราชการ (เล่มสีน้ำเงิน) แล้วถูกปฏิเสธการเข้าหรือออกจากประเทศใดประเทศหนึ่ง
- บริษัทฯ ขอสงวนสิทธิ์ในการไม่คืนเงินค่าทัวร์ทั้งหมด หากท่านถูกปฏิเสธการเข้าหรือออกประเทศเนื่องจากสุขภาพไม่เอื้ออำนวย
- ในกรณีที่ท่านต้องการออกตัวเครื่องบินภายในประเทศ ตัวเครื่องบินระหว่างประเทศ บัตรโดยสารแลกเปลี่ยน หรือบัตรโดยสารราคาพิเศษ โปรดแจ้งพนักงานขายก่อนออกตัวเองทุกกรณี ท่านสามารถออกตัวได้หลังจากพนักงานขายยืนยันให้ออกตัวแล้วเท่านั้น (หากท่านออกตัวโดยไม่ได้รับการยืนยันจากพนักงานขายแล้วออกเดินทางไม่ได้ บริษัทฯ ขอสงวนสิทธิ์ไม่รับผิดชอบทุกกรณี)
- ที่นั่งและอาหารบนเครื่องบินเป็นไปตามสายการบินกำหนด เบื้องต้นทางบริษัทฯ จะริ่ควสตามความต้องการของท่าน แต่จะได้หรือไม่ขึ้นสายการบินเป็นผู้กำหนด ไม่ใช่ความรับผิดชอบของทางบริษัทฯ
- บริษัทฯ จะไม่รับผิดชอบค่าใช้จ่ายที่เกิดขึ้นและจะไม่คืนเงินค่าทัวร์ที่ท่านชำระมาแล้ว หากท่านถูกปฏิเสธวีซ่าหรือการเข้าเมืองอันเนื่องจากการกระทำที่ส่อไปในทางผิดกฎหมายหรือการหลบหนีเข้าเมือง ฯลฯ
- บริษัทฯ ขอยกเลิกบริการของยานพาหนะ พนักงานขับรถ และโรงแรมที่พัก สำหรับกลุ่มบุคคลที่มีความประพฤติก้าวร้าว ไม่เหมาะสมทำลายทรัพย์สิน หรือเจตนาทำผิดกฎหมายในประเทศนั้น ๆ
- ภาพประกอบใช้เพื่อการโฆษณาเท่านั้น
- ห้องพักที่ระบุในโปรแกรมทางบริษัทฯ ไม่สามารถเลือก หรือระบุตำแหน่งห้องพักได้ เนื่องจากเป็นความรับผิดชอบของทางโรงแรมเป็นผู้จัด

- กรณีร้านอาหารไม่เปิดบริการในวันที่ท่านเดินทางไป ทางบริษัทฯ ขอสงวนสิทธิ์ในการเปลี่ยนแปลงร้านอาหารตามความเหมาะสม เพื่อความสะดวกและเพื่อไม่ให้ทุกท่านต้องเสียเวลาในการท่องเที่ยว

**รบกวนท่านอ่านหมายเหตุทุกข้อ**  
**ก่อนทำการจองและวางมัดจำทัวร์**  
**เพื่อให้ท่านได้เดินทางไปกับเราอย่างมีความสุข**

**เงื่อนไขการสำรองที่นั่ง และการชำระเงิน**

- กรุณาจองล่วงหน้าพร้อมชำระงวดแรกและส่งสลิปโอนมาในช่องทางของบริษัทฯ
- หมายเลขบัญชีชำระเงิน โปรดติดต่อบริษัทอีกครั้ง
- ทางบริษัทฯ จะแจ้งคิววีซ่าพร้อมออกตั๋วเครื่องบินให้ท่านเมื่อกรุปคอนเฟิร์มแล้ว
- เมื่อมีการออกบัตรโดยสารเรียบร้อยแล้วไม่สามารถเปลี่ยนแปลง ชื่อ-นามสกุล หรือ ตัวสะกดใดๆ ของผู้เดินทางได้ *(หากท่านมีการทำพาสปอร์ตเล่มใหม่ ชื่อ-นามสกุลจะต้องตรงตามพาสปอร์ตเล่มเดิมที่ส่งมาจองทริปไว้กับทางบริษัท หากท่านมีการเปลี่ยนแปลงชื่อ-นามสกุล หรือ ตัวสะกดใดๆ ทางผู้เดินทางเป็นผู้รับผิดชอบค่าใช้จ่ายที่เกิดขึ้นทั้งหมดตามจริง)*
- ค่าทัวร์ส่วนที่เหลือชำระก่อนการเดินทางไม่น้อยกว่า 30 วัน หรือเมื่อผลของวีซ่าออก หรือในช่วงเทศกาลที่มีการต้องเร่งออกตั๋วเครื่องบิน หรือโปรโมชั่นตั๋วเครื่องบิน
- กรณีจองทัวร์ล่วงหน้าไม่น้อยกว่า 30 วัน โปรดชำระค่าทัวร์ยอดเต็มจำนวน
- บริษัทฯ ขอสงวนสิทธิ์ยกเลิกการเดินทางก่อนล่วงหน้า 15 วัน ซึ่งจะเกิดขึ้นได้ก็ต่อเมื่อจำนวนสมาชิกน้อยกว่า 12 ท่าน ซึ่งในกรณีนี้ ทางบริษัทฯ ยินดีคืนเงินให้ทั้งหมด หรือจัดหาคณะทัวร์อื่นให้
- บริษัทฯ ขอสงวนสิทธิ์ที่จะเปลี่ยนแปลงรายละเอียดบางประการในทัวร์นี้ เมื่อเกิดเหตุจำเป็น สุดวิสัย จนไม่อาจแก้ไขได้ และจะไม่รับผิดชอบใดๆ ในกรณีที่สูญหาย สูญเสียหรือได้รับบาดเจ็บ ภายนอกเหนือความรับผิดชอบของหัวหน้าทัวร์และเหตุสุดวิสัยบางประการเช่น การนัดหยุดงาน ภัยธรรมชาติ การจลาจลต่างๆ เนื่องจากรายการทัวร์นี้เป็นแบบเหมาจ่ายเบ็ดเสร็จ
- หากท่านสละสิทธิ์การใช้บริการ หรือเข้าร่วมกิจกรรมใดๆ ตามรายการโปรดแจ้งทางบริษัทฯ ตอนชำระเงินงวดแรก เนื่องจากทุกกิจกรรมทางบริษัทฯ จำเป็นต้องจองและชำระค่าบริการล่วงหน้า (แจ้งหลังจากมัดจำ ไม่คืนเงินทุกกรณี)
- หากท่านถูกปฏิเสธการเข้า และออกประเทศไม่ว่าในกรณีใดก็ตาม บริษัทฯ ขอสงวนสิทธิ์ไม่คืนเงินในทุกกรณี (ผู้เดินทางเป็นผู้ออกค่าใช้จ่ายเองทั้งหมด)
- เมื่อท่านได้ชำระเงินมัดจำหรือทั้งหมด ไม่ว่าจะเป็นการชำระผ่านตัวแทนของบริษัทฯ หรือชำระโดยตรงกับทางบริษัทฯ ทางบริษัทฯ จะขอถือว่าท่านรับทราบและยอมรับในเงื่อนไขต่างๆ ของบริษัทฯ ที่ได้ระบุไว้โดยทั้งหมด



## หมายเหตุ อื่นๆ

1. บริษัทฯ จะทำการยื่นวีซ่าของท่านก็ต่อเมื่อในขณะมีผู้เดินทางครบ 12 ท่านและได้รับคิวการตอบรับจากทางสถานทูต เนื่องจากบริษัทฯ จะต้องใช้ออกสารต่างๆที่เป็นกรุปในการยื่นวีซ่า อาทิ ตัวเครื่องบิน ห้องพักที่คอนเฟิร์มมาจากทางยุโรป ประกันการเดินทาง ฯลฯ ทางท่านจะต้องรอให้คณะครบ 12 ท่าน จึงจะสามารถยื่นวีซ่าให้กับทางท่านได้อย่างถูกต้อง
2. เอกสารต่างๆที่ใช้ในการยื่นวีซ่าท่องเที่ยวทวีปยุโรป ทางสถานทูตเป็นผู้กำหนดออกมา มิใช่บริษัททัวร์เป็นผู้กำหนด ท่านที่มีความประสงค์จะยื่นวีซ่าท่องเที่ยวทวีปยุโรป กรุณาจัดเตรียมเอกสารให้ถูกต้อง และครบถ้วนตามที่สถานทูตต้องการ เพราะจะมีผลต่อการพิจารณาวีซ่าของท่าน บริษัททัวร์เป็นแต่เพียงตัวกลาง และอำนวยความสะดวกในการยื่นวีซ่าเท่านั้น มิได้เป็นผู้พิจารณาว่าวีซ่าให้กับทางท่าน
3. กรณีวีซ่าที่ท่านยื่นไม่ผ่านการพิจารณา และคณะสามารถออกเดินทางได้ ท่านจะต้องเสียค่าใช้จ่ายจริงที่เกิดขึ้นดังต่อไปนี้
  - ค่าธรรมเนียมการยื่นวีซ่าและค่าดำเนินการ ทางสถานทูตจะไม่คืนค่าธรรมเนียมใดๆทั้งสิ้นแม้ว่าจะผ่านหรือไม่ผ่านการพิจารณา
  - ค่ามัดจำตัวเครื่องบิน หรือตัวเครื่องบินที่ออกมาจริง ณ วันยื่นวีซ่า ซึ่งตัวเป็นเอกสารที่สำคัญในการยื่นวีซ่า หากท่านไม่ผ่านการพิจารณา ถ้าออกตัวมาแล้วจะต้องทำการ REFUND โดยจะมีค่าธรรมเนียมที่ท่านต้องถูกหักบางส่วน และส่วนที่เหลือจะคืนให้ท่านภายใน 45-60 วัน (ตามกฎหมายของแต่ละสายการบิน) ถ้ายังไม่ออกตัวท่านจะเสียแต่ค่ามัดจำตัวตามจริงเท่านั้น
  - ค่าห้องพักในทวีปยุโรป ถ้าคณะออกเดินทางได้ และท่านไม่ผ่านการพิจารณาวีซ่า ตามกฎท่านจะต้องเสียค่ามัดจำบางส่วน ทางบริษัทจะแจ้งให้ท่านทราบ และมีเอกสารชี้แจงให้ท่านเข้าใจ
4. หากท่านผ่านการพิจารณาวีซ่า แล้วยกเลิกการเดินทาง ทางบริษัทขอสงวนสิทธิ์ในการยึดค่าใช้จ่ายทั้งหมด 100%
5. ทางบริษัทเริ่มต้น และจบ การบริการ ที่สนามบินสุวรรณภูมิ กรณีท่านเดินทางมาจากต่างจังหวัด หรือต่างประเทศ และจะสำรองตัวเครื่องบิน หรือพาหนะอย่างหนึ่งอย่างใดที่ใช้ในการเดินทางมาสนามบิน ทางบริษัทจะไม่รับผิดชอบค่าใช้จ่ายในส่วนนี้ เพราะเป็นค่าใช้จ่ายที่นอกเหนือจากโปรแกรมการเดินทางของบริษัท ฉะนั้นท่านควรจะให้ทั้งคณะ และเอกสารทั้งหมดเรียบร้อยก่อน ก่อนที่จะสำรองยานพาหนะ
6. ในกรณีที่เกิดการล่าช้าจากสายการบิน หรือกระเป๋าเดินทางไม่มาตามกำหนด ทางบริษัทจะเป็นตัวแทนในการเรียกร้องค่าชดเชยจากสายการบินให้กับท่าน ซึ่งการพิจารณาขึ้นอยู่กับกฎเกณฑ์ของสายการบินเท่านั้น

## เงื่อนไขการยกเลิก

1. ยกเลิกก่อนการเดินทาง 60 วัน คืนค่าใช้จ่ายทั้งหมด

### \*\*\* ยกเว้นกรณี

- หากยื่นวีซ่าแล้ว
- โปรแกรมที่มีโปรโมชั่นของตัวเครื่องบิน
- กรณีที่ท่านเลือกระบุห้องพักพิเศษ หรือ โปรแกรมการขายที่ทางบริษัทฯ ระบุห้องพักแบบพิเศษไว้ (เนื่องจากห้องพักที่ระบุทางโปรแกรมเป็นห้องพักพิเศษ ไม่สามารถเปลี่ยนแปลง หรือยกเลิกได้)

\*หักค่าใช้จ่ายตามจริง

**โปรดศึกษาเงื่อนไขการจองทัวร์ และการยกเลิกทัวร์  
ที่ระบุในรายการทั้งหมดหลังจากท่านทำการมัดจำแล้ว  
ทางบริษัทฯจะถือว่าท่านเข้าใจ และพร้อมปฏิบัติตามเงื่อนไขดังกล่าว**